

ΣΥΓΚΡΟΤΗΜΑΤΑ ΒΙΟΜΗΧΑΝΙΚΑ ΚΤΗΡΙΑ
ΙΚΟΙ ΧΩΡΟΙ ΑΘΛΗΤΙΚΑ ΣΥΓΚΡΟΤΗΜΑΤΑ
& ΑΠΟΚΑΤΑΣΤΑΣΕΙΣ ΚΤΗΡΙΩΝ ΚΑΤΟΙΚΕΣ
ΑΦΕΙΩΝ ΞΕΝΟΔΟΧΕΙΑΚΑ ΣΥΓΚΡΟΤΗΜΑΤΑ
ΠΕΞΕΡΓΑΣΙΑΣ & ΤΥΠΟΠΟΙΗΣΗΣ ΤΡΟΦΙΜΩΝ
ΔΕΥΤΙΚΑ ΣΥΓΚΡΟΤΗΜΑΤΑ ΒΙΟΜΗΧΑΝΙΚΑ ΚΤΗΡΙΑ
ΓΕΩΜΑΤΙΚΟΙ ΧΩΡΟΙ ΑΘΛΗΤΙΚΑ ΣΥΓΚΡΟΤΗΜΑΤΑ
ΚΕΥΕΣ & ΑΠΟΚΑΤΑΣΤΑΣΕΙΣ ΚΤΗΡΙΩΝ ΚΑΤΟΙΚΕΣ
ΓΡΑΦΕΙΩΝ ΞΕΝΟΔΟΧΕΙΑΚΑ ΣΥΓΚΡΟΤΗΜΑΤΑ
ΠΕΞΕΡΓΑΣΙΑΣ & ΤΥΠΟΠΟΙΗΣΗΣ ΤΡΟΦΙΜΩΝ
ΔΕΥΤΙΚΑ ΣΥΓΚΡΟΤΗΜΑΤΑ ΒΙΟΜΗΧΑΝΙΚΑ ΚΤΗΡΙΑ
ΓΕΩΜΑΤΙΚΟΙ ΧΩΡΟΙ ΑΘΛΗΤΙΚΑ ΣΥΓΚΡΟΤΗΜΑΤΑ
ΚΕΥΕΣ & ΑΠΟΚΑΤΑΣΤΑΣΕΙΣ ΚΤΗΡΙΩΝ ΚΑΤΟΙΚΕΣ
ΓΡΑΦΕΙΩΝ ΞΕΝΟΔΟΧΕΙΑΚΑ ΣΥΓΚΡΟΤΗΜΑΤΑ
ΠΕΞΕΡΓΑΣΙΑΣ & ΤΥΠΟΠΟΙΗΣΗΣ ΤΡΟΦΙΜΩΝ



η εταιρεία



Η ΤΡΙΑΙΝΑ Α.Ε.

παρουσιάζοντας μια ιδιαίτερα δυναμική εμφάνιση την τελευταία εικοσαετία στην κατασκευή τεχνικών έργων στο Νομό Αχαΐας δραστηριοποιείται πλέον σε όλες τις περιοχές της Ελλάδας.

Κατά το χρονικό διάστημα αυτό έχει μελετήσει και κατασκευάσει ένα σημαντικό αριθμό έργων διαφόρων κατηγοριών και έχει αποκτήσει ευρύ φάσμα εμπειριών και δεξιοτήτων. Μέσα από την επαγγελματική της παρουσία απέκτησε **άριστη φήμη** και κυρίαρχη πλέον θέση στο χώρο των κατασκευαστικών εταιρειών.

Το αντικείμενο της δραστηριότητας της είναι η μελέτη και κατασκευή **κυρίως ιδιωτικών αλλά και δημοσίων έργων.**

Συγκεκριμένα έχει κατασκευάσει επαγγελματικούς χώρους (γραφεία, καταστήματα), ξενοδοχειακές μονάδες, βιοτεχνικές & βιομηχανικές εγκαταστάσεις, αθλητικά συγκροτήματα, κτήρια διακίνησης προϊόντων (logistics), ενώ έχει ταυτόχρονα επισκευάσει / ανακατασκευάσει διατηρητέα κτήρια.

Πέρα από τις συμβατικές δραστηριότητες στον κατασκευαστικό τομέα η Τρίαίνα Α.Ε. έχει εκτελέσει πλήθος εξειδικευμένων (ηλεκτρομηχανολογικές εγκαταστάσεις, υδραυλικά έργα, δημιουργία ψυκτικών θαλάμων, εγκαταστάσεις βιολογικών καθαρισμών, εφαρμογή προδιαγραφών HACCP κλπ.), στοιχεία των οποίων παρουσιάζονται αναλυτικά στη συνέχεια.

Στα κτήρια αυτά έχει εφαρμόσει πρωτότυπες λύσεις και συστήματα προηγμένης τεχνολογίας (βιοκλιματικά κτήρια, εφαρμογές "Εξυπνης Κατοικίας", εγκαταστάσεις διαχείρισης και αυτοματοποιημένης λειτουργίας συσκευών κλπ). Με δεδομένη μάλιστα την ανάγκη εξοικονόμησης ενέργειας έχει υιοθετήσει καινοτόμες και **φιλικές προς το περιβάλλον τεχνολογίες** (φωτοβολταϊκά στοιχεία και φωτοσωλήνες, χρήση γεωθερμικής ενέργειας, κ.α.). Στα πλαίσια αυτά αναπτύχθηκε τα τελευταία χρόνια (από το 2007) εταιρεία μεταλλικών κατασκευών (ΟΚΤΩ Α.Ε.) με σκοπό το κομμάτι των μεταλλικών κατασκευών να ελέγχεται από εμάς, καθώς είναι γνωστές οι ιδιαιτερότητες και οι δυσκολίες που παρουσιάζει, και από το 2010 έχει ιδρυθεί και εταιρεία μελέτης, ανάπτυξης, κατασκευής και εκμετάλλευσης ήπιων μορφών ενέργειας (ΑΤΡΙΝΙΑ Α.Ε.) με σκοπό την υιοθέτηση και ανάδειξη τεχνολογιών φιλικών προς το περιβάλλον και την υποστήριξη της βιοκλιματικής αρχιτεκτονικής δόμησης.

Η φιλοσοφία και η πρακτική της είναι να εκτελεί και να παραδίδει τα κάθε φύσης και μεγέθους έργα που αναλαμβάνει, αυστηρά εντός των συμβατικών χρόνων και προϋπολογισμών στα **υψηλότερα επίπεδα ποιότητας**, εφαρμόζοντας άριστες τεχνικές και πρωτότυπες λύσεις. Να παρέχει το σύνολο των υπηρεσιών που απαιτούνται για την πραγματοποίηση κάθε έργου και μάλιστα οι υπηρεσίες αυτές να είναι υψηλών προδιαγραφών και σε ανταγωνιστικά επίπεδα.

Στην επίτευξη του στόχου αυτού συντελεί η υψηλή υλικοτεχνική υποδομή που διαθέτει, και το έμπειρο και ικανό ανθρώπινο δυναμικό της, σε συνδυασμό με τις σύγχρονες τεχνικές οργάνωσης που εφαρμόζει.

Η άριστη φήμη της εταιρείας έχει οδηγήσει σε μόνιμες συνεργασίες με γραφεία μελετών και εμπορικούς οίκους, που της δίνει τη δυνατότητα συνεχούς εξέλιξης και βελτίωσης των υπηρεσιών που παρέχει στους πελάτες της.

Επιβεβαίωση των παραπάνω αποτελεί η πιστοποίηση της λειτουργίας της κατά το σύστημα EN ISO 9001:2015 (Διαχείριση Ποιότητας), το EN ISO 14001:2015 (Περιβαλλοντική Διαχείριση), & το EN ISO 45001:2018 (Υγεία και Ασφάλεια στην Εργασία) από τον διεθνή φορέα «TUV Austria Hellas».

Επίσης έχει καταταχθεί ήδη στην 4η τάξη του Μητρώου Εργοληπτικών Επιχειρήσεων (Μ.Ε.ΕΠ.).

Η εταιρεία ιδρύθηκε και στελεχώνεται από νέους ανθρώπους, που αντιμετωπίζουν με δημιουργικότητα και φαντασία κάθε νέα πρόκληση.

Επιδίωξη της είναι να βελτιώνει συνεχώς τη θέση της και να ανταποκρίνεται στις απαιτήσεις της σύγχρονης εποχής στα πλαίσια του διεθνούς ανταγωνισμού για ολοκληρωμένες **υπηρεσίες υψηλού επιπέδου.**

ΕΠΙΛΕΓΜΕΝΟΙ ΠΕΛΑΤΕΣ

ΑΚΤΩΡ Α.Τ.Ε.
ΑΝΔΡΙΚΟΠΟΥΛΟΣ Α.Β.Ε.Ε.
ΑΦΟΙ ΡΟΥΧΩΤΑ Ε.Π.Ε. (WORLDWOOD HELLAS)
ΓΑΛΑΞΙΔΙ - ΘΑΛΑΣΣΙΕΣ ΚΑΛΛΙΕΡΓΕΙΕΣ Α.Ε.
CORALLIA (Hellenic Technology Clusters Initiative)
CORFU BEER
CRETA FARM Α.Ε.
Δ.Ε.Η. Α.Ε.
ΔΟΥΡΟΣ ΝΙΚΟΛΑΟΣ
DSGI SOUTH-EAST EUROPE Α.Ε.Β.Ε. (ΚΩΤΣΟΒΟΛΟΣ)
DYNACOMP Α.Ε.
ΕΚΠΑΙΔΕΥΤΗΡΙΑ ΠΑΝΟΥ Α.Ε.
ΕΥΣΤΡΑΤΙΑΔΗΣ Α.Β.Ε.Τ.Ε
ΚΑΠΟΤΑΣ Α.Ε.
ΔΙΚΤΥΟ OPEL ΚΟΝΤΕΛΗΣ Α.Ε.
ΛΟΥΞ ΜΑΡΛΑΦΕΚΑΣ Α.Β.Ε.Ε.
MED FRIGO Α.Ε.
MOTORLAND Α.Ε.
ΜΠΑΚΑΛΑΡΟΣ Α.Ε.
ΠΑΡΘΕΝΩΝ Α.Ε.
SERHORA Α.Ε.
ΧΗΜΙΚΑ ΒΙΟΦΑΡΜΑΚΕΥΤΙΚΑ ΕΡΓΑΣΤΗΡΙΑ ΠΑΤΡΩΝ Α.Ε.

η εταιρεία



ΕΠΙΚΟΙΝΩΝΙΑ

ΤΜΗΜΑ ΔΙΟΙΚΗΣΗΣ

Γιώργος Παπαδόπουλος
gpar@triaina.gr

ΤΕΧΝΙΚΗ ΔΙΕΥΘΥΝΣΗ

Γιώργος Ντάνος
gdan@triaina.gr

ΛΟΓΙΣΤΗΡΙΟ

Αριστέα Ριζάκου
arizakoy@triaina.gr

Πάτρα: Κανελλοπούλου 64, Τ.Κ. 26442
Τ. Κέντρο: +30 (2610)423.422
e-mail: infotriaina@triaina.gr, url: www.triaina.gr

η εταιρεία



TUV

AUSTRIA
HELLAS

EN ISO 9001:2015
0105102
EN ISO 14001:2015
20051210005126
EN ISO 45001:2018
20152210005124

ΣΥΣΤΑΣΕΙΣ

ΣΥΝΕΡΓΑΖΟΜΕΝΕΣ ΤΡΑΠΕΖΕΣ

ΕΘΝΙΚΗ ΤΡΑΠΕΖΑ
ΚΕΝΤΡΙΚΟ ΚΑΤΑΣΤΗΜΑ (225)

ALPHA BANK
ΚΕΝΤΡΙΚΟ ΚΑΤΑΣΤΗΜΑ (530)

ΤΡΑΠΕΖΑ ΠΕΙΡΑΙΩΣ
ΚΕΝΤΡΙΚΟ ΚΑΤΑΣΤΗΜΑ (2505)

ΒΑΣΙΚΟΙ ΠΡΟΜΗΘΕΥΤΕΣ

ACP HELLAS LTD
ALFA CASA A.E.
ALFA COOL HELLAS A.B.E.E.
ARKHON PANEL A.E.
ATPINIA A.E.
ΒΗΜΕΠ Α.Β.Ε.
CARTECO A.E.
CORUS - ΚΑΛΠΙΝΗΣ - ΣΙΜΟΣ - Α.Β.Ε.Ε.
CREDOR Ε.Π.Ε.
DYNACOMP Α.Ε.Β.Ε.Ε.
ΕΒΕΛ Ι. ΔΗΜΟΠΟΥΛΟΣ Α.Β.Ε.Ε.
ΕΛΑΣΤΡΟΝ Α.Ε.Β.Ε.
ΕΥΣΤΡΑΤΙΑΔΗΣ Α.Β.Ε.Τ.Ε.
GLASSCON S.A.
HILTI ΕΛΛΑΣ Α.Ε.
ΗΛΕΚΤΡΟΒΙΟΜΗΧΑΝΙΚΗ Ε.Π.
HORMANN HELLAS Ε.Π.Ε.
INTERMPETON Α.Ε.
ΚΑΥΚΑΣ Β. Α.Ε.
KNAUF Α.Ε.
LACOMAR PISANI HELLAS S.A.
ΛΥΡΙΤΗΣ Α.Ε.
ΜΕΤΑΞΙΩΤΗΣ Α.Ε.
Μ.ΦΟΥΡΑΣ - Α.ΜΕΣΣΑΛΑΣ Ο.Ε.
ΟΚΤΩ Α.Ε.
QUALITY Ε.Π.Ε.
ΤΙΤΑΝ Α.Ε. ΤΣΙΜΕΝΤΩΝ
ΧΡΩΤΕΧ Α.Ε.

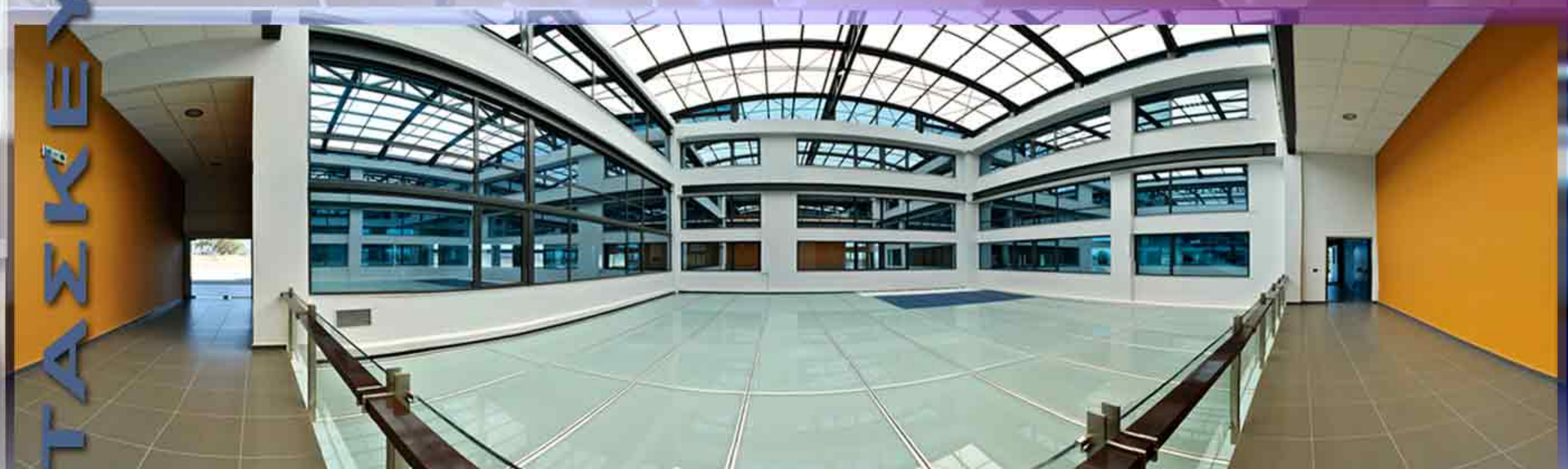
Επαγγελματικοί Χώροι

ΕΜΠΟΡΙΚΟ ΚΕΝΤΡΟ
ΕΡΓΟΔΟΤΗΣ: ΑΚΙΝΗΤΑ ΠΑΤΡΑΣ
ΠΕΡΙΓΡΑΦΗ ΕΡΓΟΥ

Η εταιρεία ανέλαβε τη μελέτη και κατασκευή του έργου (οικοδομικές, ηλεκτρολογικές / μηχανολογικές εργασίες επιφάνειας 5.500μ² και εργασίες διαμόρφωσης του περιβάλλοντα χώρου σε οικόπεδο επιφάνειας 3 στρεμμάτων).

Οι κύριοι χώροι του κτηρίου προσανατολίστηκαν γύρω από ένα αίθριο επιφάνειας 100μ², το οποίο επιτρέπει να χυθεί άπλετο φυσικό φως στον πυρήνα του κτηρίου, προσδίδοντας αισθητική άνεση στους εργαζόμενους όλων των επιπέδων, και ιδιαίτερα στο υπόγειο, ενώ ταυτόχρονα δημιουργεί το απαραίτητο μικροκλίμα στο εσωτερικό των γραφείων / καταστημάτων για τη βιώσιμη διαχείριση της καταναλισκόμενης ενέργειας του κτηρίου. Λόγω των μεγάλων επιφανειών υαλοπινάκα, ο παραγόμενος θερμός αέρας που συσσωρεύεται στην εξόφληση των υαλοστασίων, εκτονώνεται φυσικά μέσα από ηλεκτρικά χειριζόμενα ανοιγόμενα παράθυρα στην εξόφληση του αίθριου, μειώνοντας την ανάγκη χρήσης κλιματιστικών μονάδων.

Η σκίαση των χώρων επιτυγχάνεται με την τοποθέτηση μεταλλικών σκιαδίων σε όλα τα ανοίγματα της νότιας και νοτιοδυτικής όψης. Η χρήση κεραμικής αεριζόμενης πρόσοψης συμβάλλει σημαντικά στην εξασφάλιση της μόνωσης του κελύφους του κτηρίου με φυσικό τρόπο, ώστε το κτήριο να περιβάλλεται από ένα καλαίσθητο υλικό που επιτρέπει την κυκλοφορία φυσικού αέρα μέσα από το σύστημα δόμησης, γεγονός που βελτιώνει τη συνολική ενεργειακή συμπεριφορά του κτηρίου.



ΚΑΤΑΣΚΕΥΗ
ΤΡΙΣΔΙΑΣΤΑΤΗ ΑΠΕΙΚΟΝΙΣΗ ΕΣ. ΧΩΡΩΝ



Πάτρα: Κανελλοπούλου 64, Τ.Κ. 26442
Τ. Κέντρο: +30 (2610)423.422
e-mail: infotriaina@triaina.gr, url: www.triaina.gr

Επαγγελματικοί Χώροι

ΔΙΩΡΟΦΟΣ ΕΚΘΕΣΙΑΚΟΣ ΧΩΡΟΣ ΜΕ ΥΠΟΓΕΙΟ

ΕΡΓΟΔΟΤΗΣ
ALFA CASA A.E.

ΠΕΡΙΓΡΑΦΗ ΕΡΓΟΥ

Η εταιρεία ανέλαβε τη μελέτη και κατασκευή του έργου (οικοδομικές, ηλεκτρολογικές / μηχανολογικές εργασίες συνολικής επιφάνειας 8.680μ² και εργασίες διαμόρφωσης του περιβάλλοντα χώρου συνολικής επιφάνειας 3.275μ² σε οικόπεδο επιφάνειας 6.195²).

Πρόκειται για σύμμεικτη κατασκευή από οπλισμένο σκυρόδεμα και δομικό χάλυβα.

Οι βασικοί χώροι του κτηρίου είναι το υπόγειο, το ισόγειο και ο 1ος όροφος, που αποτελούν τον κύριο χώρο της έκθεσης.



 **TRIAINA A.E.**

Πάτρα: Κανελλοπούλου 64, Τ.Κ. 26442
Τ. Κέντρο: +30 (2610)423.422
e-mail: infotriaina@triaina.gr, url: www.triaina.gr

Επαγγελματικοί Χώροι

ΕΜΠΟΡΙΚΗ ΑΠΟΘΗΚΗ ΜΕ ΥΠΟΓΕΙΟ

ΕΡΓΟΔΟΤΗΣ
ΕΥΣΤΡΑΤΙΑΔΗΣ Α.Β.Ε.Τ.Ε.

ΠΕΡΙΓΡΑΦΗ ΕΡΓΟΥ

Η εταιρεία ανέλαβε τη μελέτη και κατασκευή του έργου (οικοδομικές, ηλεκτρολογικές / μηχανολογικές εργασίες συνολικής επιφάνειας 3.335μ² και εργασίες διαμόρφωσης του περιβάλλοντα χώρου συνολικής επιφάνειας 3.470μ² σε οικόπεδο επιφάνειας 4.500μ²).

Οι βασικοί χώροι του κτηρίου είναι το υπόγειο, ο ισόγειος αποθηκευτικός χώρος, ο εκθεσιακός χώρος και ο χώρος των γραφείων.



 **ΤΡΙΑΙΝΑ Α.Ε.**

Πάτρα: Κανελλοπούλου 64, Τ.Κ. 26442
Τ. Κέντρο: +30 (2610)423.422
e-mail: infotriaina@triaina.gr, url: www.triaina.gr

Επαγγελματικοί Χώροι

ΕΚΘΕΣΗ ΑΥΤΟΚΙΝΗΤΩΝ

ΕΡΓΟΔΟΤΗΣ
MOTORLAND A.E.

ΠΕΡΙΓΡΑΦΗ ΕΡΓΟΥ

Πρόκειται για μεταλλική κατασκευή.
Οι βασικοί χώροι του κτηρίου είναι το υπόγειο και ισόγειος χώρος.
Η εταιρεία ανέλαβε τη μελέτη και κατασκευή του έργου (οικοδομικές, ηλεκτρολογικές / μηχανολογικές εργασίες συνολικής επιφάνειας 1.665μ² και εργασίες διαμόρφωσης του περιβάλλοντα χώρου σε οικόπεδο επιφάνειας 1.160μ²).



 **TRIAINA A.E.**

Πάτρα: Κανελλοπούλου 64, Τ.Κ. 26442
Τ. Κέντρο: +30 (2610)423.422
e-mail: infotriaina@triaina.gr, url: www.triaina.gr

Επαγγελματικοί Χώροι

ΕΚΘΕΣΗ ΑΥΤΟΚΙΝΗΤΩΝ / ΧΩΡΟΙ ΚΑΤΑΣΤΗΜΑΤΩΝ

ΕΡΓΟΔΟΤΗΣ
ΤΣΙΩΡΗΣ ΙΩΑΝΝΗΣ

ΠΕΡΙΓΡΑΦΗ ΕΡΓΟΥ

Η εταιρεία ανέλαβε τη μελέτη και κατασκευή του έργου (οικοδομικές, ηλεκτρολογικές / μηχανολογικές εργασίες συνολικής επιφάνειας 5.185μ² και εργασίες διαμόρφωσης του περιβάλλοντα χώρου συνολικής επιφάνειας 9.600μ² σε γήπεδο επιφάνειας 12 στρεμμάτων).

Οι βασικοί χώροι του κτηρίου είναι ο ισόγειος εκθεσιακός χώρος και ο χώρος των συνεργείων.

Πρόκειται για κτήριο μικτής κατασκευής φέροντα οργανισμού από οπλισμένο σκυρόδεμα και δομικό χάλυβα, με πλαγιοκαλύψεις και επικαλύψεις πανέλων πολυουρεθάνης, και εφαρμογή αρχιτεκτονικών όψεων SERBOND.

Η φαινομενικά ανέφικτη καμπυλωτή δομή των στεγών των εκθεσιακών χώρων επέβαλλε την επικάλυψή τους με μεμβράνη PVC, η οποία έδωσε την απαιτούμενη πιστότητα στις αισθητικές επιλογές της αρχιτεκτονικής μελέτης.



3D view



 **ΤΡΙΑΙΝΑ** Α.Ε.

Πάτρα: Κανελλοπούλου 64, Τ.Κ. 26442
Τ. Κέντρο: +30 (2610)423.422
e-mail: infotriaina@triaina.gr, url: www.triaina.gr

Επαγγελματικοί Χώροι

ΚΑΤΑΣΤΗΜΑ ΕΙΔΩΝ ΕΞΟΠΛΙΣΜΟΥ ΑΥΤΟΚΙΝΗΤΩΝ

ΕΡΓΟΔΟΤΗΣ
Α. ΒΑΣΙΛΕΙΟΥ & ΣΙΑ Ο.Ε.

ΠΕΡΙΓΡΑΦΗ ΕΡΓΟΥ

Η εταιρεία ανέλαβε τη μελέτη και κατασκευή του έργου (οικοδομικές, ηλεκτρολογικές / μηχανολογικές εργασίες επιφάνειας 680μ² σε οικόπεδο επιφάνειας 570μ²).

Πρόκειται για μικτή κατασκευή από οπλισμένο σκυρόδεμα με μεταλλική οροφή.



 **TRIAINA** A.E.

Πάτρα: Κανελλοπούλου 64, Τ.Κ. 26442
Τ. Κέντρο: +30 (2610)423.422
e-mail: infotriaina@triaina.gr, url: www.triaina.gr

Επαγγελματικοί Χώροι

ΚΑΤΑΣΤΗΜΑ ΥΓΕΙΟΝΟΜΙΚΟΥ ΕΝΔΙΑΦΕΡΟΝΤΟΣ

ΕΡΓΟΔΟΤΗΣ
ΑΝΔΡΙΚΟΠΟΥΛΟΣ Α.Β.Ε.Ε.

ΠΕΡΙΓΡΑΦΗ ΕΡΓΟΥ

Η εταιρεία ανέλαβε τη μελέτη και κατασκευή του έργου συνολικής επιφάνειας 960μ² ισογείου και 967μ² υπογείου σε οικόπεδο επιφάνειας 5.048μ²).

Πρόκειται για φέροντα οργανισμό από χάλυβα, επικάλυψη με πανέλα πολυουρεθάνης και επένδυση κελύφους με φύλλα αλουμινίου. Η πρόταση ολοκληρώθηκε με την επένδυση του φέροντος οργανισμού στο ισόγειο με ορθομαρμάρωση με αδιαβροχοποιημένο μάρμαρο ΣΕΡΕΝΑ, ενώ στο χώρο της ράμπας για ΑΜΕΑ τοποθετήθηκε διαφημιστική κατασκευή μεταλλικών περσίδων ελλειπτικής διατομής για την τοποθέτηση της εταιρικής σήμανσης της εταιρείας.



Πάτρα: Κανελλοπούλου 64, Τ. Κ. 26442
Τ. Κέντρο: +30 (2610)423.422
e-mail: infotriaina@triaina.gr, url: www.triaina.gr

Επαγγελματικοί Χώροι

ΚΑΤΑΣΤΗΜΑ ΥΓΕΙΟΝΟΜΙΚΟΥ ΕΝΔΙΑΦΕΡΟΝΤΟΣ

ΕΡΓΟΔΟΤΗΣ
ΑΝΔΡΙΚΟΠΟΥΛΟΣ Α.Β.Ε.Ε.

ΠΕΡΙΓΡΑΦΗ ΕΡΓΟΥ

Η εταιρεία ανέλαβε τη μελέτη και κατασκευή του έργου (αναδιαμόρφωση όψεων σε υπάρχον κατάστημα συνολικής επιφάνειας 1.865μ² σε οικόπεδο επιφάνειας 2.419μ²).

Πρόκειται για επένδυση υπάρχοντος κελύφους με φύλλα αλουμινίου και ανάρτηση διακοσμητικών μεταλλικών περσίδων σκίασης ελλειπτικής διατομής στον όροφο. Η πρόταση ολοκληρώθηκε με την επένδυση του φέροντος οργανισμού στο ισόγειο με ορθομαρμάρωση με αδιαβροχοποιημένο μάρμαρο ΣΕΡΕΝΑ, ενώ το προστατευτικό στηθαίο στο στεγασμένο ισόγειο χώρο του καταστήματος επενδύθηκε με πλάκες γρανίτη σε διάσταση 1,00μ*0,60μ.



 **ΤΡΙΑΙΝΑ Α.Ε.**

Πάτρα: Κανελλοπούλου 64, Τ.Κ. 26442
Τ. Κέντρο: +30 (2610)423.422
e-mail: infotriaina@triaina.gr, url: www.triaina.gr

Επαγγελματικοί Χώροι

ΥΠΕΡΑΓΟΡΑ - ΠΟΛΥΚΑΤΑΣΤΗΜΑ JUMBO - ΡΟΥΜΕΛΙΩΤΗΣ SUPERMARKET

ΕΡΓΟΔΟΤΗΣ
Γ.ΡΟΥΜΕΛΙΩΤΗΣ Α.Ε.Β.Ε.

ΠΕΡΙΓΡΑΦΗ ΕΡΓΟΥ

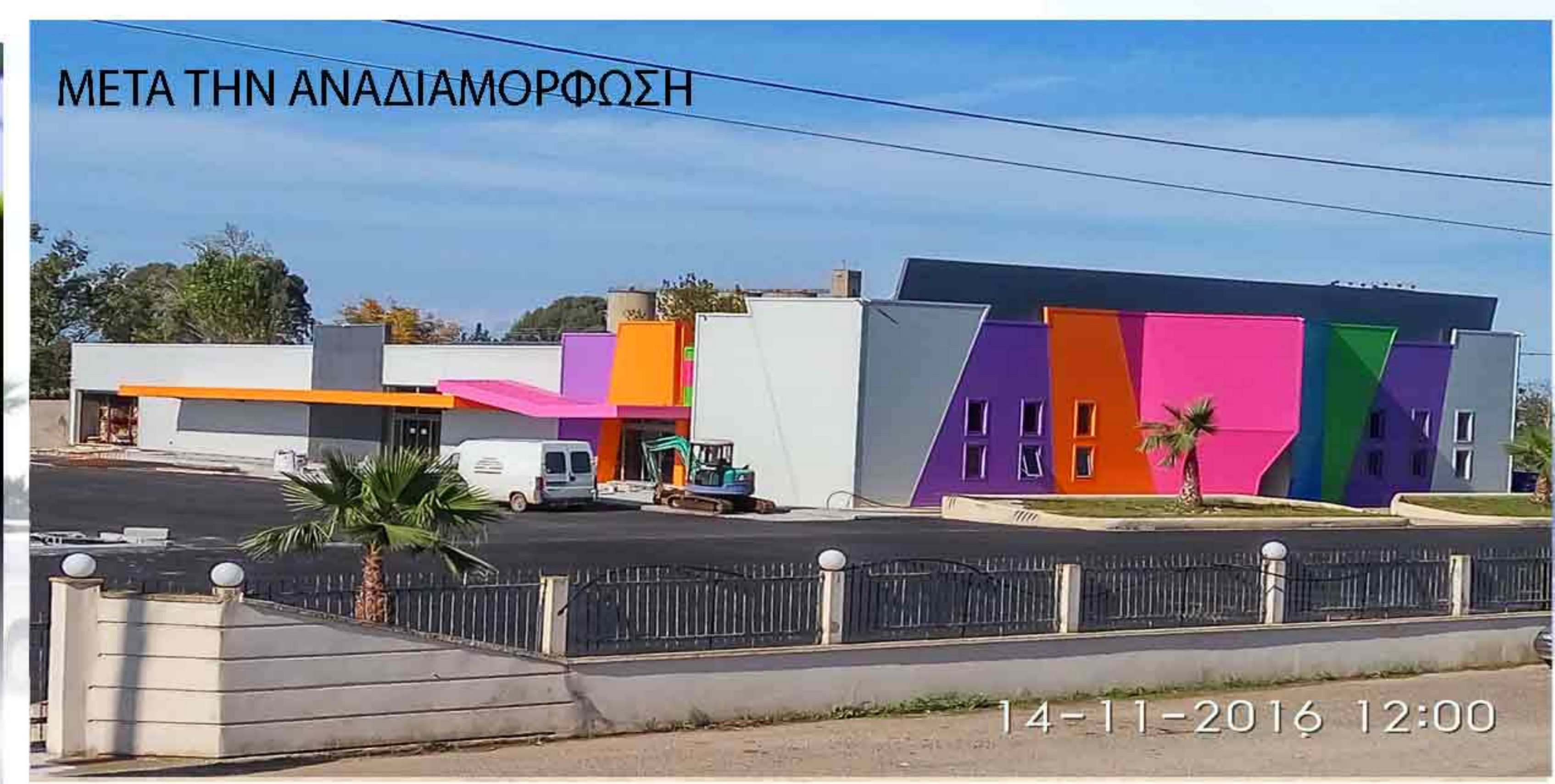
Η εταιρεία ανέλαβε τη μελέτη και κατασκευή του έργου με αναδιαμόρφωση εσωτερικών διαρρυθμίσεων & όψεων, και διαμορφώσεις περιβάλλοντα χώρου σε υπάρχον κατάστημα συνολικής επιφάνειας 1.525μ² σε οικόπεδο επιφάνειας 4.000μ².

Πρόκειται για επένδυση υπάρχοντος κελύφους με πολύχρωμα πανέλα πολυουρεθάνης στα χρώματα της εταιρικής σήμανσης, και τοποθέτηση στεγάστρου στην είσοδο - έξοδο του πολυκαταστήματος.

ΠΡΟ ΑΝΑΔΙΑΜΟΡΦΩΣΗΣ



ΜΕΤΑ ΤΗΝ ΑΝΑΔΙΑΜΟΡΦΩΣΗ



 **ΤΡΙΑΙΝΑ Α.Ε.**

Πάτρα: Κανελλοπούλου 64, Τ.Κ. 26442
Τ. Κέντρο: +30 (2610)423.422
e-mail: infotriaina@triaina.gr, url: www.triaina.gr

Αθλητικά Συγκροτήματα

ΚΤΗΡΙΟ ΠΑΡΟΧΗΣ ΑΘΛΗΤΙΚΩΝ ΥΠΗΡΕΣΙΩΝ ΜΕ ΠΙΣΙΝΑ

ΕΡΓΟΔΟΤΗΣ
3 ΑΣΤΙΟΝ Ο.Ε.

ΠΕΡΙΓΡΑΦΗ ΕΡΓΟΥ

Συγκρότημα καλαθοσφαίρισης, πετοσφαίρισης και κολύμβησης με κερκίδες, αποδυτήρια κοινού & αποδυτήρια ομάδων.

Η εργολαβία περιλαμβάνει οικοδομικές / ηλεκτρομηχανολογικές εργασίες συνολικής επιφάνειας 1.890,00μ² και εργασίες περιβάλλοντα χώρου επιφάνειας 1.180,40μ².

Πρόκειται για σύμμικτη κατασκευή πλαγιοκαλύψεων και επικαλύψεων με χαλύβδινα θερμομονωτικά πανέλα πολυουρεθάνης.



Πάτρα: Κανελλοπούλου 64, Τ.Κ. 26442
Τ. Κέντρο: +30 (2610)423.422
e-mail: infotriaina@triaina.gr, url: www.triaina.gr

Αθλητικά Συγκροτήματα

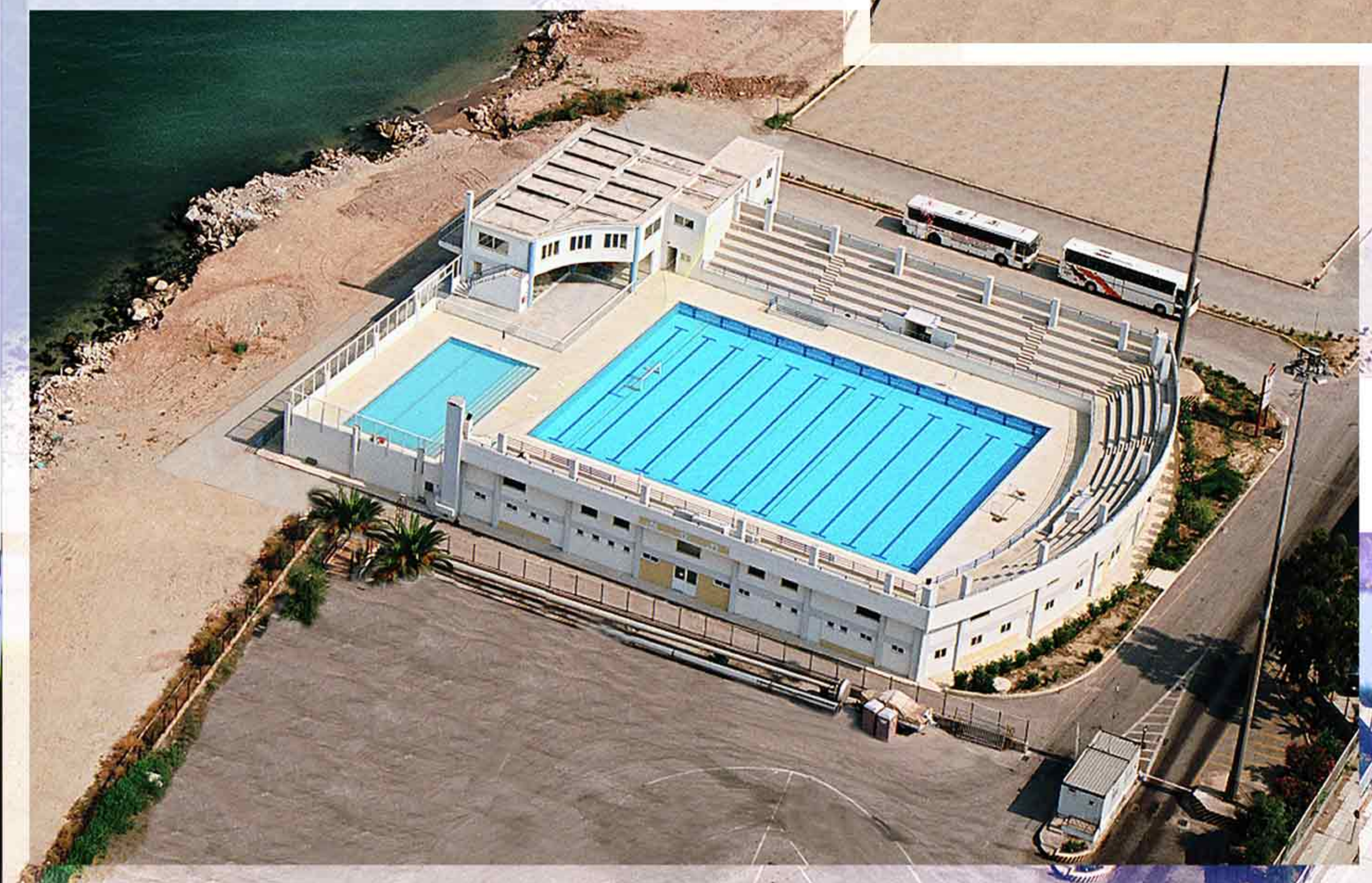
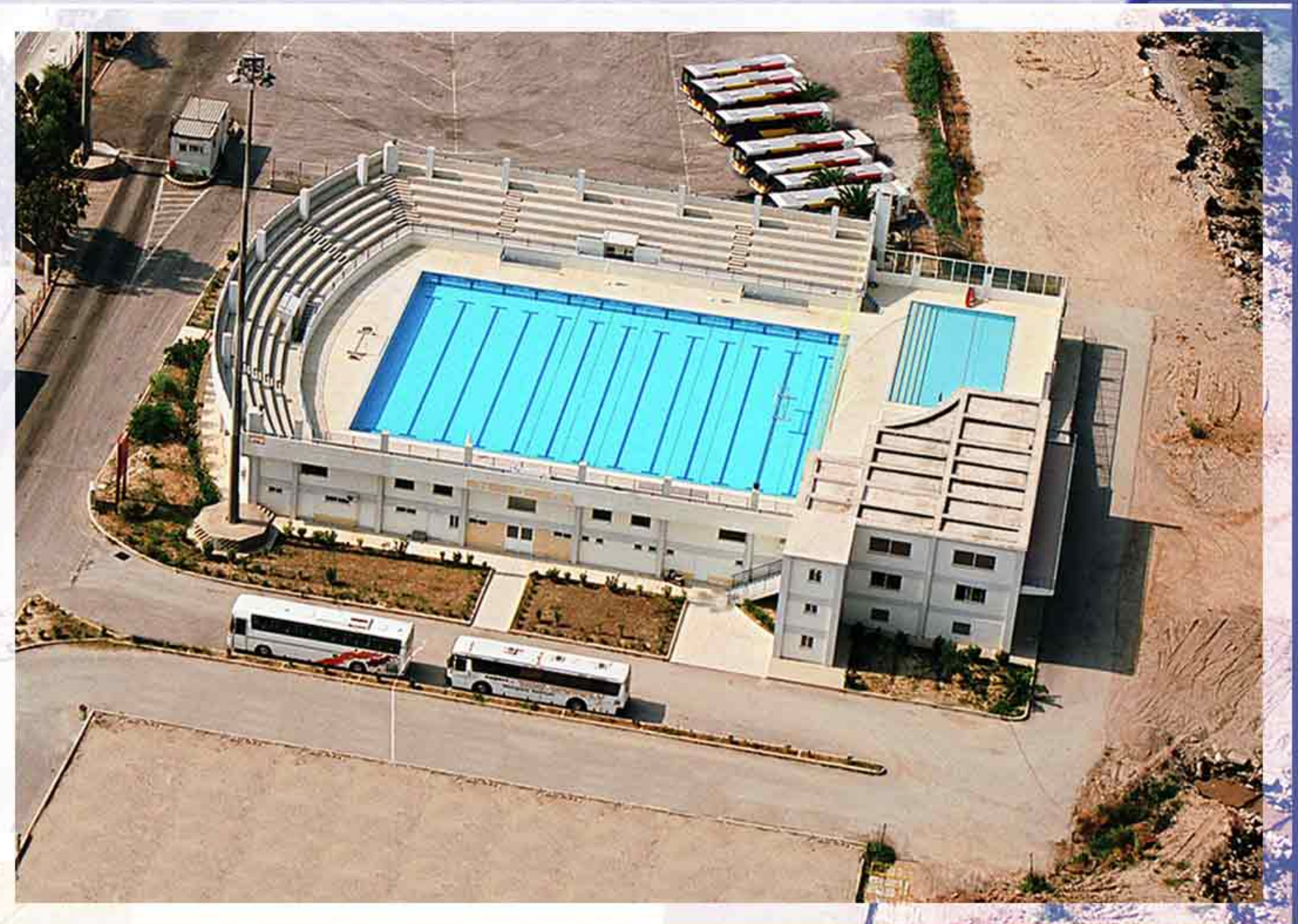
ΝΑΥΤΑΘΛΗΤΙΚΟ ΚΕΝΤΡΟ

ΕΡΓΟΔΟΤΗΣ
ΝΑΥΤΙΚΟΣ ΟΜΙΛΟΣ ΠΑΤΡΩΝ

ΠΕΡΙΓΡΑΦΗ ΕΡΓΟΥ

Ολοκληρωμένο κλειστό κολυμβητήριο
1500 θέσεων.

Η κύρια κατασκευή καλύπτει 2.900μ²,
στην οποία υπάρχει πισίνα διαστάσεων
33.00μ X 25.00μ
και μία μικρή δεξαμενή εκμάθησης
16.00 X 8.00μ σε οικόπεδο επιφάνειας 7.160μ².
Επίσης στους υποκείμενους χώρους των
κερκίδων υπάρχουν αποδυτήρια,
γυμναστήριο, χώρος διαμονής των αθλητών
και αποθηκευτικοί χώροι, ενώ τα γραφεία του
συνλόγου, χώρος εμπορικού τμήματος και
χώρος εκδηλώσεων στεγάζονται
σε ξεχωριστό κτήριο.



 **TRIAINA** A.E.

Πάτρα: Κανελλοπούλου 64, Τ.Κ. 26442
Τ. Κέντρο: +30 (2610)423.422
e-mail: infotriaina@triaina.gr, url: www.triaina.gr

Αθλητικά Συγκροτήματα

ΥΠΑΙΘΡΙΑ ΓΗΠΕΔΑ ΤΕΝΙΣ ΠΡΟΣ ΕΚΜΙΣΘΩΣΗ ΚΑΙ ΕΓΚΑΤΑΣΤΑΣΕΙΣ ΑΠΟΔΥΤΗΡΙΩΝ,
ΑΝΑΓΝΩΣΤΗΡΙΟ, ΚΑΤΑΣΤΗΜΑ ΕΙΔΩΝ ΤΕΝΙΣ & ΑΝΑΨΥΚΤΗΡΙΟ

ΕΡΓΟΔΟΤΗΣ
ΚΩΝΣΤΑΝΤΙΝΟΣ ΣΠΑΝΟΣ & ΣΙΑ Ε.Ε. - GOLDEN TENNIS CLUB

ΠΕΡΙΓΡΑΦΗ ΕΡΓΟΥ

Η εταιρεία ανέλαβε τη μελέτη και κατασκευή δύο υπαίθριων γηπέδων τένις, με αποδυτήρια, αναγνωστήριο, κατάστημα ειδών τένις & αναψυκτήριο, περιλαμβάνοντας οικοδομικές, ηλεκτρολογικές / μηχανολογικές εργασίες συνολικής επιφάνειας 60μ², και διαμόρφωση γηπέδων τένις συνολικής επιφάνειας 1.188μ².

Πρόκειται για κτήριο μεταλλικού σκελετού με πλήρωση τοιχοποιίας μοριοσανίδων OSB και ξηράς δόμησης, & επικαλύψειςπανέλων πολυουρεθάνης.



 **ΤΡΙΑΙΝΑ Α.Ε.**

Πάτρα: Κανελλοπούλου 64, Τ.Κ. 26442
Τ. Κέντρο: +30 (2610)423.422
e-mail: infotriaina@triaina.gr, url: www.triaina.gr

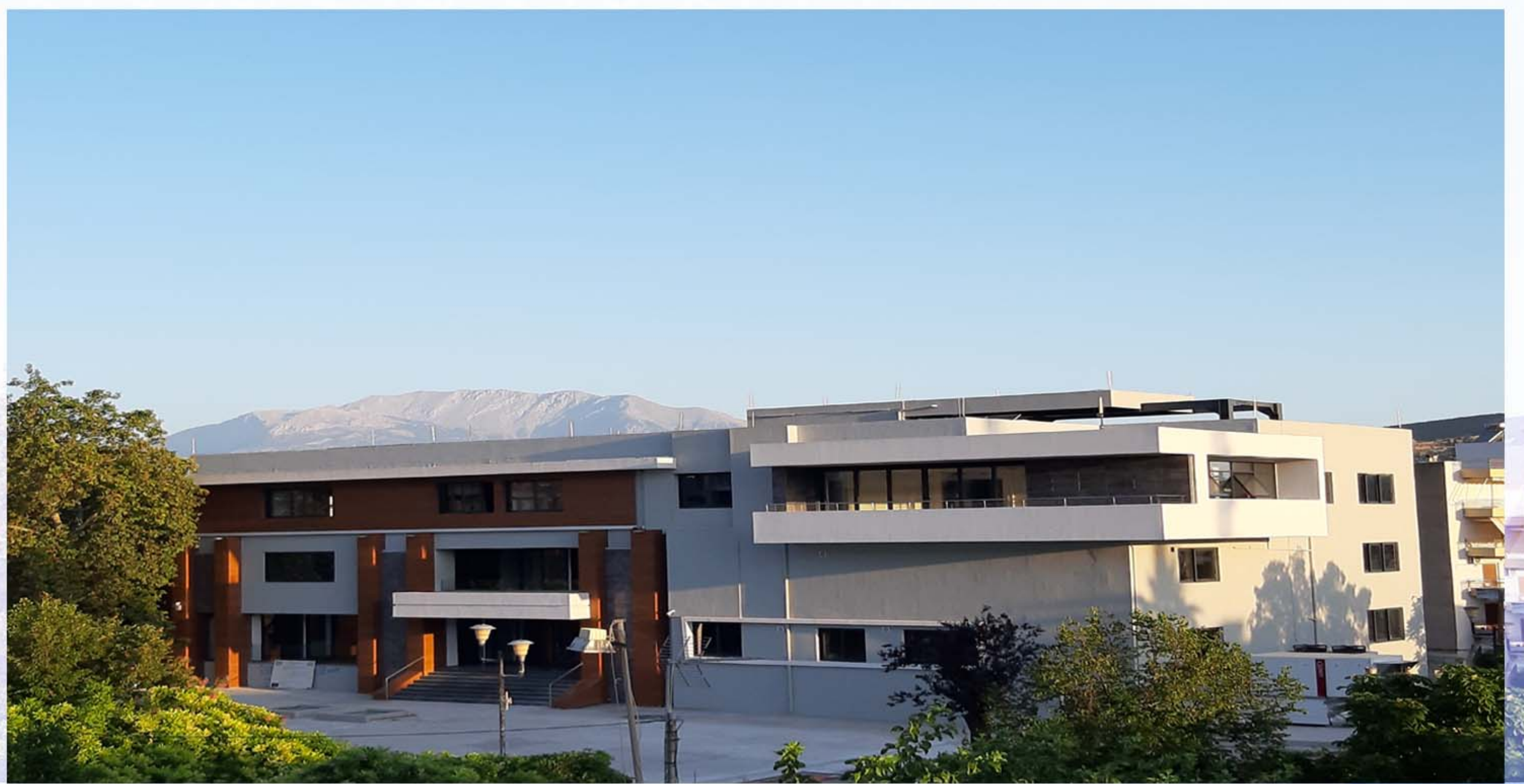
Χώροι Δημόσιας Χρήσης

ΕΚΣΥΓΧΡΟΝΙΣΜΟΣ ΠΡΩΗΝ ΚΤΗΡΙΟΥ ΠΑΝΕΠΙΣΤΗΜΙΟΥ ΚΑΙ ΠΕΡΙΒΑΛΛΟΝΤΑ ΧΩΡΟΥ
ΜΕ ΕΦΑΡΜΟΓΕΣ ΕΝΕΡΓΕΙΑΚΗΣ ΑΝΑΒΑΘΜΙΣΗΣ
ΓΙΑ ΤΗ ΧΡΗΣΗ ΔΗΜΟΤΙΚΩΝ ΥΠΗΡΕΣΙΩΝ ΚΑΙ ΠΟΛΙΤΙΣΤΙΚΩΝ ΔΡΑΣΤΗΡΙΟΤΗΤΩΝ

ΕΡΓΟΔΟΤΗΣ
ΔΗΜΟΣ ΛΕΒΑΔΕΩΝ

ΠΕΡΙΓΡΑΦΗ ΕΡΓΟΥ

Η εταιρεία ανέλαβε τη μετατροπή του πρώην Πανεπιστημίου σε χώρο στέγασης διοικητικών υπηρεσιών και πολιτισμού, επιφάνειας 2.832μ² με αρχές βιοκλιματικού σχεδιασμού και ενεργειακά κελύφη. Πρόκειται για δώροφο κτήριο με υπόγειο, που κατασκευάστηκε το 1972, με φέροντα οργανισμό που αποτελείται από οπλισμένο σκυροδέμα κι ένα μεταγενέστερο μεταλλικό μεσοπάτωμα. Η σύμβαση περιλαμβάνει ανακατασκευή υπογείου, ισογείου, Α' και Β' ορόφου, και προσθήκη μεταλλικού Γ' ορόφου, καθώς και διαμορφώσεις περβάλλοντα χώρου. Εκτός των βιοκλιματικών προδιαγραφών, έμφαση από τη μελέτη έχει δοθεί και στις προδιαγραφές προσβασιμότητας.



 **TRIAINA A.E.**

Πάτρα: Κανελλοπούλου 64, Τ.Κ. 26442
Τ. Κέντρο: +30 (2610)423.422
e-mail: infotriaina@triaina.gr, url: www.triaina.gr

Κτήρια Γραφείων

ΤΕΧΝΟΛΟΓΙΚΟ ΚΕΝΤΡΟ ΜΕ ΚΤΗΡΙΟ ΓΡΑΦΕΙΩΝ

ΕΡΓΟΔΟΤΗΣ
ΑΤΜΕΛ HELLAS Α.Ε.

ΠΕΡΙΓΡΑΦΗ ΕΡΓΟΥ

Κατασκευή κτηρίου γραφείων και εργαστηρίων.

Η εργολαβία περιελάμβανε οικοδομικές, ηλεκτρολογικές / μηχανολογικές εργασίες συνολικής επιφάνειας 4.615μ² και εργασίες διαμόρφωσης του περιβάλλοντα χώρου συνολικής επιφάνειας 4.790μ² σε γήπεδο επιφάνειας 17.490μ².

Εκτεταμένες ήταν οι εργασίες διαμόρφωσης του περιβάλλοντα χώρου, που αφορούσαν στην εκσκαφή και επίχωση 50.000,00μ² περίπου.

Επίσης έγιναν εκτεταμένες αντιστηρίξεις απο τοιχία οπλισμένου σκυροδέματος σε διάφορα επίπεδα.



 **ΤΡΙΑΙΝΑ Α.Ε.**

Πάτρα: Κανελλοπούλου 64, Τ.Κ. 26442
Τ. Κέντρο: +30 (2610)423.422
e-mail: infotriaina@triaina.gr, url: www.triaina.gr

Κτήρια Γραφείων

ΓΡΑΦΕΙΑΚΗ ΕΓΚΑΤΑΣΤΑΣΗ

ΕΡΓΟΔΟΤΗΣ: CITRIX Α.Ε.

ΠΕΡΙΓΡΑΦΗ ΕΡΓΟΥ

Ανακαίνιση σε υφιστάμενο κτήριο γραφείων στο Κάτω-Άνω Καστρίτσι Πατρών.

Πρόκειται για μετατροπή πολλαπλών ανεξάρτητων γραφειακών χώρων σε νέα ανοιχτού τύπου γραφειακή εγκατάσταση. Συμπεριλαμβάνονται τρεις συνεδριακοί χώροι, δύο ανεξάρτητοι γραφειακοί χώροι, δύο χώροι κουζίνας προσωπικού και χώρος παιχνιδιού.

Οι οικοδομικές και ηλεκτρομηχανολογικές εργασίες καταλαμβάνουν επιφάνεια 530μ² σε κτήριο γραφείων επιφάνειας 3.000μ², το οποίο έχει μελετήσει και κατασκευάσει η Τρίαινα Α.Ε.

Οι κατοπικές και αισθητικές επιλογές εναλασσόμενων χώρων εργασίας και παιχνιδιού που υποβάλλουν έντεχνα εργασιακό ήθος, και η χρήση led φωτιστικών σωμάτων σε όλη την έκταση του ορόφου αποτελούν διαχείριση του ενεργειακού αποτυπώματος του ορόφου, και προσδίδουν στο έργο χαρακτηριστικά βιοκλιματικής αρχιτεκτονικής.



 ΤΡΙΑΙΝΑ Α.Ε.

Πάτρα: Κανελλοπούλου 64, Τ.Κ. 26442

Τ. Κέντρο: +30 (2610)423.422

e-mail: infotriaina@triaina.gr, url: www.triaina.gr

Κτήρια Γραφείων

ΚΤΗΡΙΟ ΓΡΑΦΕΙΩΝ

ΕΡΓΟΔΟΤΗΣ
ΤΡΙΑΙΝΑ Α.Ε.

ΠΕΡΙΓΡΑΦΗ ΕΡΓΟΥ

Μελέτη και κατασκευή διώροφου κτηρίου γραφείων.

Οι βασικοί χώροι του κτηρίου είναι το υπόγειο και οι χώροι των γραφείων συνολικής επιφάνειας 900μ² σε οικόπεδο επιφάνειας 600μ².

Πρόκειται για σύμμεικτη κατασκευή από οπλισμένο σκυρόδεμα και δομικό χάλυβα.

Η τοποθέτηση ηλεκτρικά χειριζόμενων σκιαδίων στα παράθυρα του κτηρίου, η υιοθέτηση εσωτερικού αίθριου στον πυρήνα της κυκλοφορίας του κτηρίου (ενθάρρυνση δημιουργίας μικροκλίματος), η εξασφάλιση του φυσικού διαμπερούς αερισμού και φωτισμού των χώρων, η εγκατάσταση φωτοβολταϊκών κυττάρων στο δώμα του κτηρίου, και η δυνατότητα κεντρικού ελέγχου και απομακρυσμένης διαχείρισης όλων των Η/Μ λειτουργιών του κτηρίου με σύγχρονα λογισμικά, αποτελούν βασικότατα χαρακτηριστικά διαχείρισης του ενεργειακού αποτυπώματος του κτηρίου, και προσδίδουν στο συγκεκριμένο κτήριο χαρακτηριστικά βιοκλιματικής αρχιτεκτονικής.



 **ΤΡΙΑΙΝΑ Α.Ε.**

Πάτρα: Κανελλοπούλου 64, Τ.Κ. 26442
Τ. Κέντρο: +30 (2610)423.422
e-mail: infotriaina@triaina.gr, url: www.triaina.gr

Εκπαιδευτικά Συγκροτήματα

ΔΙΩΡΟΦΟ ΣΧΟΛΙΚΟ ΚΤΗΡΙΟ ΔΕΥΤΕΡΟΒΑΘΜΙΑΣ ΕΚΠΑΙΔΕΥΣΗΣ

ΕΡΓΟΔΟΤΗΣ
ΕΚΠΑΙΔΕΥΤΗΡΙΑ ΠΑΝΟΥ
ΤΟΠΟΘΕΣΙΑ
ΝΟΜΟΣ ΑΙΤΩΛΟΑΚΑΡΝΑΝΙΑΣ

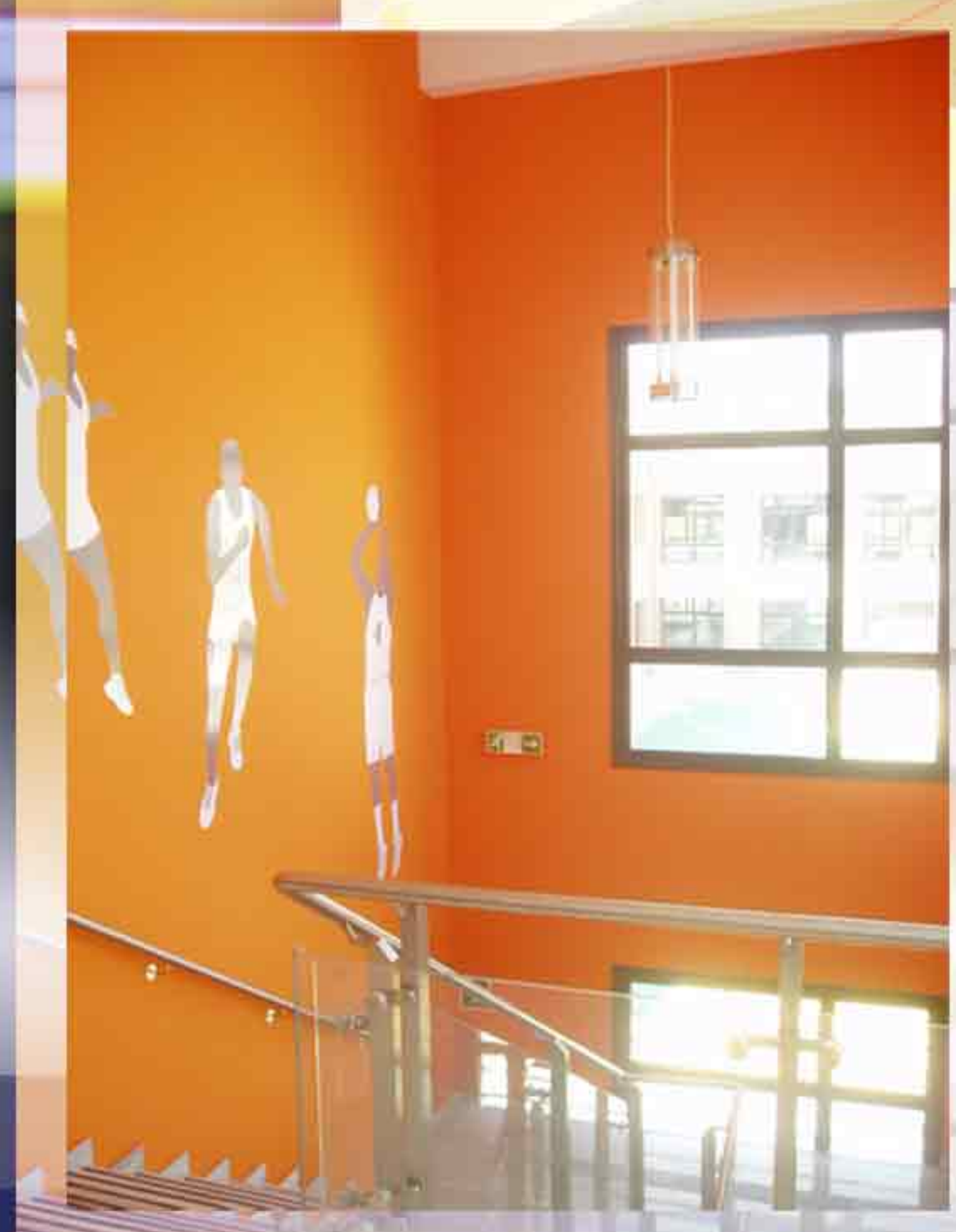
ΠΕΡΙΓΡΑΦΗ ΕΡΓΟΥ

Κατασκευή διώροφου σχολικού κτηρίου δευτεροβάθμιας εκπαίδευσης με υπόγειο.

Η εργολαβία περιλάμβανε οικοδομικές, ηλεκτρολογικές / μηχανολογικές εργασίες επιφάνειας 3.015μ² και εργασίες διαμόρφωσης του περιβάλλοντα χώρου σε οικόπεδο επιφάνειας 5 στρεμμάτων.

Η υιοθέτηση βιοκλιματικών εφαρμογών όπως οι κεραμικές αεριζόμενες προσόψεις γερμανικών προδιαγραφών στο συγκεκριμένο έργο καθιστούν το σχολικό συγκρότημα πρωτοπόρο στην περιοχή όσον αφορά στην εξασφάλιση ενός αναπνέοντος “δέρματος” στο κέλυφος του κτηρίου.

Ταυτόχρονα, με στόχο την εναρμόνιση του αντικειμένου του κτηρίου με την αισθητική άνεση των μαθητών εφαρμόστηκαν συγκεκριμένα μοτίβα σχεδίων και χρωμάτων στους εσωτερικούς χώρους, ώστε να δημιουργηθεί ένα ζωντανό περιβάλλον μάθησης.



 **TRIAINA** A.E.

Πάτρα: Κανελλοπούλου 64, Τ.Κ. 26442
Τ. Κέντρο: +30 (2610)423.422

e-mail: infotriaina@triaina.gr, url: www.triaina.gr

Εκπαιδευτικά Συγκροτήματα

ΕΛΛΗΝΙΚΟ ΑΝΟΙΧΤΟ ΠΑΝΕΠΙΣΤΗΜΙΟ

ΕΡΓΟΔΟΤΗΣ
Ε.Α.Π.

ΠΕΡΙΓΡΑΦΗ ΕΡΓΟΥ

Κατασκευή τριώροφου κτηρίου διοίκησης με υπόγειο.

Η εργολαβία περιλάμβανε οικοδομικές, ηλεκτρολογικές / μηχανολογικές εργασίες επιφάνειας 5.405μ² και εργασίες διαμόρφωσης του περιβάλλοντα χώρου σε γήπεδο 24 στρεμμάτων.



 **ΤΡΙΑΙΝΑ** Α.Ε.

Πάτρα: Κανελλοπούλου 64, Τ.Κ. 26442
Τ. Κέντρο: +30 (2610)423.422
e-mail: infotriaina@triaina.gr, url: www.triaina.gr

Βιομηχανικά Κτήρια

ΒΙΟΤΕΧΝΙΚΟ ΚΤΗΡΙΟ ΑΠΟΘΗΚΕΥΣΗΣ - ΣΥΣΚΕΥΑΣΙΑΣ - ΔΙΑΝΟΜΗΣ
ΦΑΡΜΑΚΩΝ & ΦΑΡΜΑΚΕΥΤΙΚΩΝ ΠΡΟΪΟΝΤΩΝ

ΕΡΓΟΔΟΤΗΣ
ΣΕΦΑΡ Σ.Π.Ε.

ΠΕΡΙΓΡΑΦΗ ΕΡΓΟΥ

Η εταιρεία ανέλαβε την κατασκευή του έργου πραγματοποιώντας οικοδομικές, ηλεκτρολογικές/μηχανολογικές εργασίες επιφάνειας 2.460μ² και εργασίες διαμόρφωσης του περιβάλλοντα χώρου συνολικής επιφάνειας 7.880μ².

Πρόκειται για κτήριο μικτής κατασκευής, μεταλλικού σκελετού, σύμμεικτης πλάκας με πλαγιοκαλύψεις και επικαλύψεις πανέλων πολυουρεθάνης και εφαρμογή θερμοπρόσοψης ΣΤΟ.



 **ΤΡΙΑΙΝΑ Α.Ε.**

Πάτρα: Κανελλοπούλου 64, Τ.Κ. 26442
Τ. Κέντρο: +30 (2610)423.422
e-mail: infotriaina@triaina.gr, url: www.triaina.gr

Βιομηχανικά Κτήρια

ΚΑΤΑΣΚΕΥΗ ΕΓΚΑΤΑΣΤΑΣΕΩΝ ΤΗΣ ΕΤΑΙΡΕΙΑΣ CBL S.A.

ΕΡΓΟΔΟΤΗΣ
CBL S.A.

ΠΕΡΙΓΡΑΦΗ ΕΡΓΟΥ

Βιομηχανία παραγωγής χημικών πρώτων υλών για φάρμακα, συνολικής επιφάνειας 6.900μ², αποτελούμενη απο υπόγειο χώρο, διώροφο τμήμα παραγωγής και χώρο εργαστηρίων - γραφείων με περιβάλλοντα χώρο επιφάνειας 11 στρεμμάτων σε οικόπεδο 22 στρεμμάτων.

Το κτήριο ολοκληρώθηκε σε διάστημα εννέα μηνών, ενώ η διαμόρφωση του περιβάλλοντα χώρου του πρώτου τμήματος δυο μήνες αργότερα.

Η δεύτερη φάση του έργου περιλάμβανε την κατασκευή κτηρίων αποθηκών, εργαστηρίων και χώρων ελέγχου και συσκευασίας προϊόντων.

Η εταιρεία ανέλαβε την κατασκευή των οικοδομικών και ηλεκτρολογικών/μηχανολογικών εγκαταστάσεων και των δικτύων παραγωγής της βιομηχανίας (αντιδραστήρες, φίλτρα, δεξαμενές συστήματα ψύξης και θέρμανσης).



 **TRIAINA A.E.**

Πάτρα: Κανελλοπούλου 64, Τ.Κ. 26442
Τ. Κέντρο: +30 (2610)423.422
e-mail: infotriaina@triaina.gr, url: www.triaina.gr

Κτήρια Logistics

ΚΤΗΡΙΟ ΑΠΟΘΗΚΗΣ ΜΕ ΔΙΩΡΟΦΟ ΤΜΗΜΑ ΓΡΑΦΕΙΩΝ

ΕΡΓΟΔΟΤΗΣ
ΑΦΟΙ ΡΟΥΧΩΤΑ Ε.Π.Ε.

ΠΕΡΙΓΡΑΦΗ ΕΡΓΟΥ

Η εταιρεία ανέλαβε τη μελέτη και κατασκευή του έργου (οικοδομικές, ηλεκτρολογικές / μηχανολογικές εργασίες επιφάνειας 7.970μ² και εργασίες διαμόρφωσης του περιβάλλοντα χώρου συνολικής επιφάνειας 18 στρεμμάτων σε γήπεδο 26 στρεμμάτων).



 **ΤΡΙΑΙΝΑ** Α.Ε.

Πάτρα: Κανελλοπούλου 64, Τ.Κ. 26442
Τ. Κέντρο: +30 (2610)423.422
e-mail: infotriaina@triaina.gr, url: www.triaina.gr

Κτήρια Logistics

ΔΥΟ ΙΣΟΓΕΙΑ ΚΤΗΡΙΑ ΑΠΟΘΗΚΩΝ ΜΕ ΤΡΙΩΡΟΦΟ ΤΜΗΜΑ ΓΡΑΦΕΙΩΝ

ΕΡΓΟΔΟΤΗΣ
ALFA CASA Α.Ε.

ΠΕΡΙΓΡΑΦΗ ΕΡΓΟΥ

Η εταιρεία ανέλαβε τη μελέτη και κατασκευή του έργου (οικοδομικές, ηλεκτρολογικές / μηχανολογικές εργασίες επιφάνειας 8.570μ² και εργασίες διαμόρφωσης του περιβάλλοντα χώρου συνολικής επιφάνειας 11.610μ² σε οικόπεδο 19 στρεμμάτων).



Πάτρα: Κανελλοπούλου 64, Τ.Κ. 26442
Τ. Κέντρο: +30 (2610)423.422
e-mail: infotriaina@triaina.gr, url: www.triaina.gr

Κτήρια Logistics

ΚΕΝΤΡΟ ΔΙΑΝΟΜΗΣ ΤΡΟΦΙΜΩΝ ΚΑΙ ΠΟΤΩΝ

ΕΡΓΟΔΟΤΗΣ
Π. ΘΑΝΑΣΟΥΛΑΣ & ΥΙΟΣ Ο.Ε.

ΠΕΡΙΓΡΑΦΗ ΕΡΓΟΥ

Η εταιρεία ανέλαβε τη μελέτη και κατασκευή του έργου (οικοδομικές, ηλεκτρολογικές / μηχανολογικές εργασίες επιφάνειας 3.160μ² και εργασίες διαμόρφωσης του περιβάλλοντα χώρου επιφάνειας 6.915μ²).

Πρόκειται για ένα ισόγειο μεταλλικό κτήριο με όροφο γραφείων 2.750μ² σε οικόπεδο 9.875μ² και ύψους 9 μέτρων.

3D VIEW



 TRIAINA A.E.

Πάτρα: Κανελλοπούλου 64, Τ.Κ. 26442
Τ. Κέντρο: +30 (2610)423.422
e-mail: infotriaina@triaina.gr, url: www.triaina.gr

Κτήρια Επεξεργασίας & Τυποποίησης Τροφίμων

ΚΤΗΡΙΟ ΣΥΣΚΕΥΑΣΙΑΣ & ΑΠΟΘΗΚΕΥΣΗΣ
ΙΧΘΥΡΩΝ ΠΡΟΪΟΝΤΩΝ

ΕΡΓΟΔΟΤΗΣ
ΙΧΘΥΟΤΡΟΦΕΙΑ ΚΕΦΑΛΟΝΙΑΣ Α.Β.Ε.Ε.

ΠΕΡΙΓΡΑΦΗ ΕΡΓΟΥ

Η εταιρεία ανέλαβε τη μελέτη και κατασκευή κτηρίου συνολικού εμβαδού 1.895μ².

Πρόκειται για ισόγειο 1.000μ² με ψυκτικούς θαλάμους, χώρους επεξεργασίας, γραφειακούς χώρους, αποδυτήρια προσωπικού, ενώ το απαραίτητο παγοποιείο της εγκατάστασης τοποθετήθηκε σε δεύτερο επίπεδο, άνω των ψυκτικών θαλάμων, μαζί με το χώρο παγομηχανών, γραφειακούς χώρους και αποθήκες.

Το κτήριο είναι μεταλλικής κατασκευής με πλαγιοκάλυψη και ψευδοροφή πανέλων πολυουρεθάνης. Τα δάπεδα όλων των χώρων φέρουν εποξειδική επεξεργασία.



 **TRIAINA** A.E.

Πάτρα: Κανελλοπούλου 64, Τ.Κ. 26442
Τ. Κέντρο: +30 (2610)423.422
e-mail: infotriaina@triaina.gr, url: www.triaina.gr

Κτήρια Επεξεργασίας & Τυποποίησης Τροφίμων

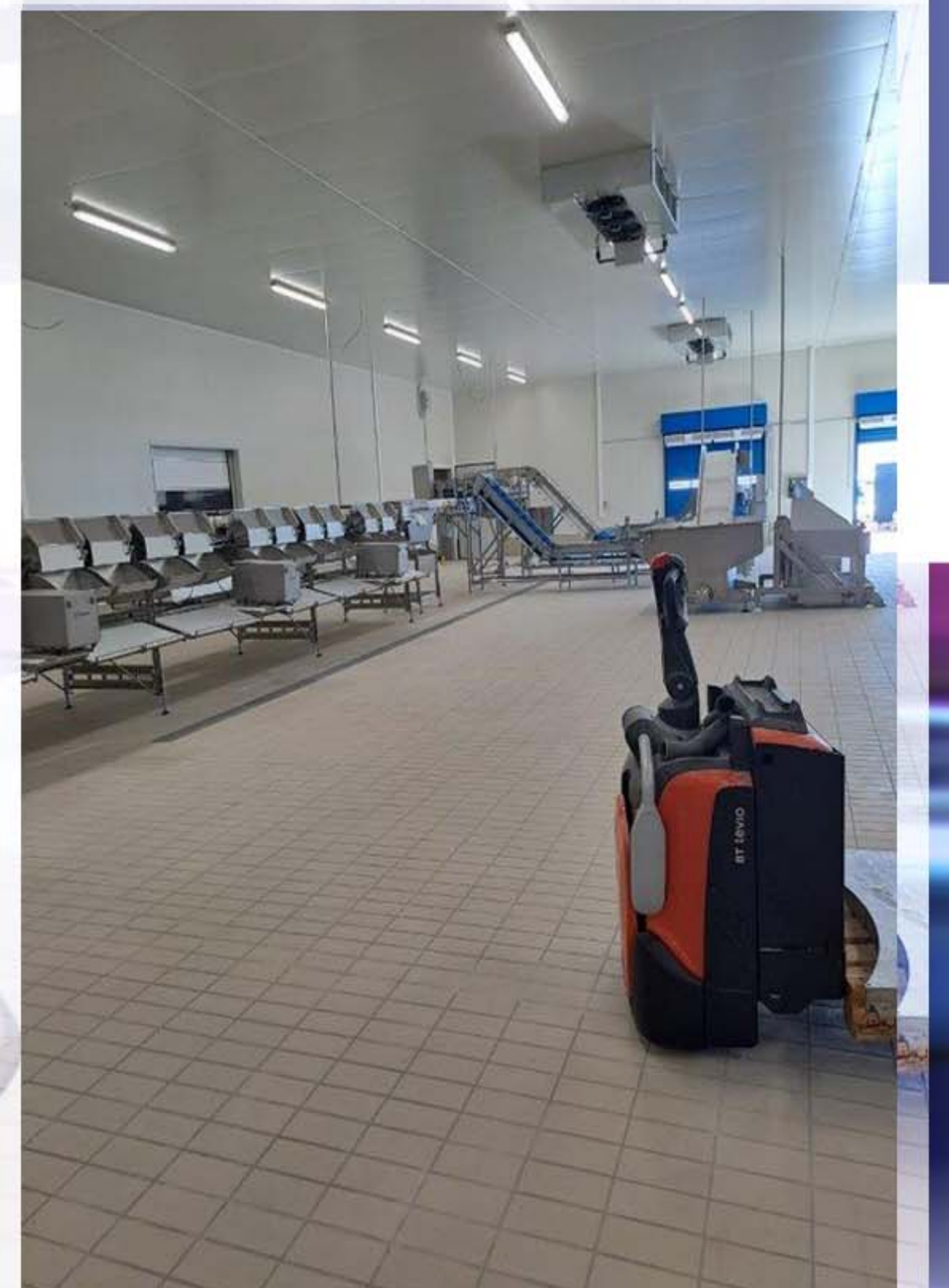
ΚΤΗΡΙΟ ΥΔΑΤΟΚΑΛΛΙΕΡΓΕΙΩΝ - ΣΥΣΚΕΥΑΣΤΗΡΙΟ ΝΩΠΩΝ ΙΧΘΥΩΝ ΜΕ ΔΙΩΡΟΦΟ ΤΜΗΜΑ ΓΡΑΦΕΙΩΝ

ΕΡΓΟΔΟΤΗΣ
ΣΚΑΛΩΜΑ Α.Ε.

ΠΕΡΙΓΡΑΦΗ ΕΡΓΟΥ

Η εταιρεία ανέλαβε για την εταιρεία ΣΚΑΛΩΜΑ Α.Ε. τη μελέτη και κατασκευή κτηρίου υδατοκαλλιεργειών - συσκευαστήριο νωπών ιχθύων με διώροφο τμήμα γραφείων. Οι εγκαταστάσεις περιλαμβάνουν οικοδομικές και ηλεκτρομηχανολογικές εργασίες συνολικής επιφάνειας 1.200μ², και εργασίες διαμόρφωσης περιβάλλοντα χώρου επιφάνειας 11,50 στρεμμάτων, στη Λωρίδα Σαγιάδας Δήμου Φιλιατών Θεσπρωτίας..

Πρόκειται για κτήριο μεταλλικού σκελετού με σύμμικτες πλάκες, πλαγιοκαλύψεις και επικαλύψεις πανέλων πολυουρεθάνης, χρήση υγειονομικών πανέλων για τους ψυκτικούς θαλάμους, εφαρμογή τοιχοποιίας με σύστημα θερμοπρόσοψης, εποξειδικά δάπεδα, και επικάλυψη δαπέδων με υγειονομικό πλακάκι Buchtal.



 **TRIAINA A.E.**

Πάτρα: Κανελλοπούλου 64, Τ.Κ. 26442
Τ. Κέντρο: +30 (2610)423.422
e-mail: infotriaina@triaina.gr, url: www.triaina.gr

Κτήρια Επεξεργασίας & Τυποποίησης Τροφίμων

ΚΤΗΡΙΟ ΣΥΣΚΕΥΑΣΙΑΣ & ΑΠΟΘΗΚΕΥΣΗΣ
ΙΧΘΥΡΩΝ ΠΡΟΪΟΝΤΩΝ

ΕΡΓΟΔΟΤΗΣ
ΙΧΘΥΟΚΑΛΛΙΕΡΓΕΙΕΣ ΓΡΑΜΜΟΣ Α.Ε.

ΠΕΡΙΓΡΑΦΗ ΕΡΓΟΥ

Η εταιρεία ανέλαβε την κατασκευή του συσκευαστηρίου συνολικού εμβαδού 500μ² με δώροφο τμήμα γραφείων επιφάνειας 175μ² και διαμορφώσεις περιβάλλοντα χώρου επιφάνειας 2.000μ².

Το κτήριο είναι μεταλλικής κατασκευής με πλαγιοκάλυψη και ψευδοροφή πανέλων πολυουρεθάνης.

Τα δάπεδα όλων των χώρων φέρουν εποξειδική επεξεργασία. Στον περιβάλλοντα χώρο προβλέφθηκε εγκατάσταση βιολογικού καθαρισμού.



 **ΤΡΙΑΙΝΑ Α.Ε.**

Πάτρα: Κανελλοπούλου 64, Τ.Κ. 26442
Τ. Κέντρο: +30 (2610)423.422
e-mail: infotriaina@triaina.gr, url: www.triaina.gr

Κτήρια Επεξεργασίας & Τυποποίησης Τροφίμων

ΚΤΗΡΙΟ ΣΥΣΚΕΥΑΣΙΑΣ & ΑΠΟΘΗΚΕΥΣΗΣ
ΙΧΘΥΡΩΝ ΠΡΟΪΟΝΤΩΝ
ΕΡΓΟΔΟΤΗΣ
ΓΑΛΑΞΙΔΙ ΘΑΛΑΣΣΙΕΣ ΚΑΛΛΙΕΡΓΕΙΕΣ Α.Ε.
ΠΕΡΙΓΡΑΦΗ ΕΡΓΟΥ

Η εταιρεία ανέλαβε τη μελέτη και κατασκευή προσθήκης σε επέκταση συνολικού εμβαδού 905μ² σε υφιστάμενη εγκατάσταση επιφάνειας 1.445μ².

Πρόκειται για ισόγειο 440μ² με ψυκτικό θάλαμο, θάλαμο συντήρησης και θάλαμο πάγου, χώρους προσωπικού 70 ατόμων, και τα νέα γραφεία της επιχείρησης.

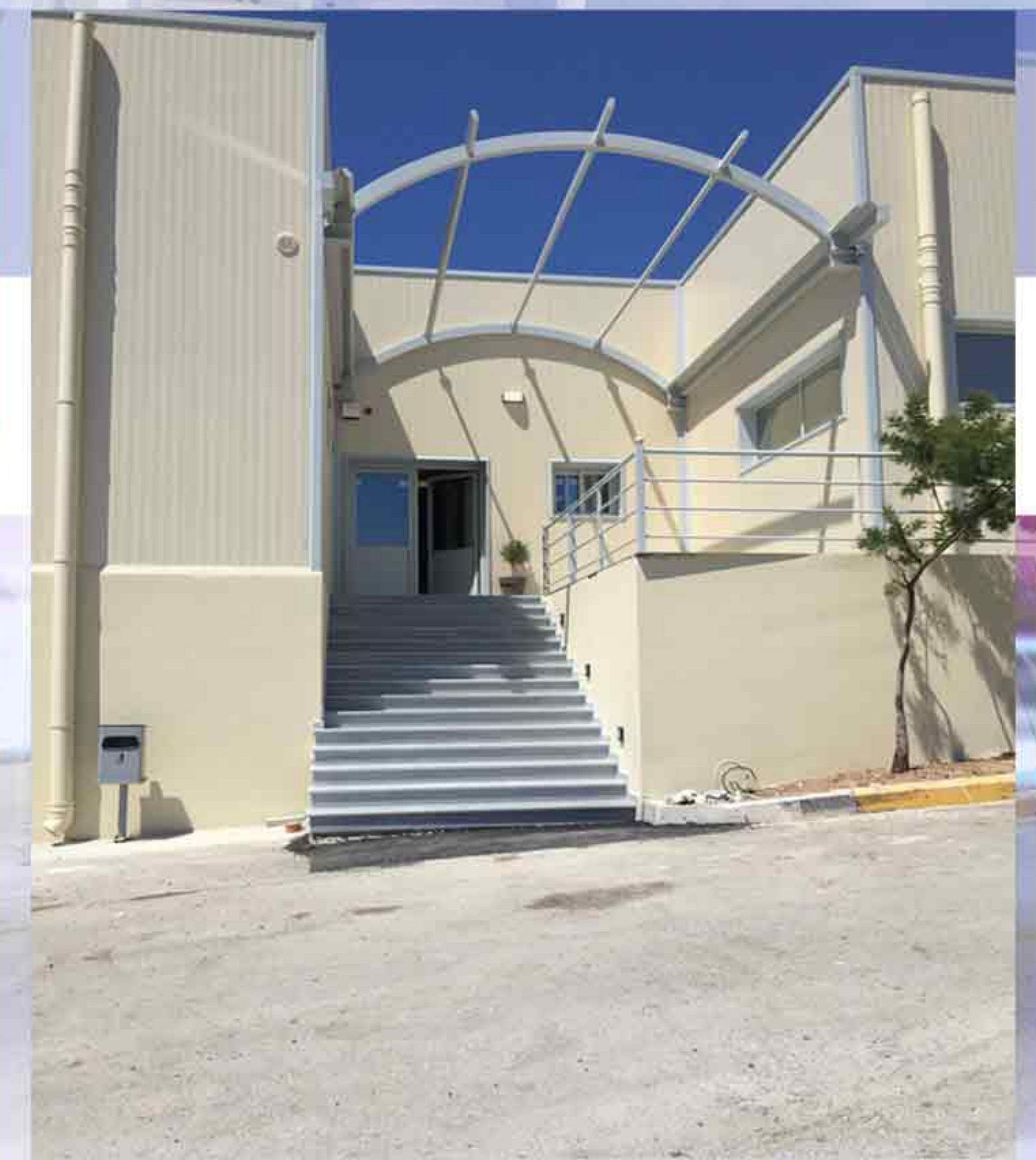
Η είσοδος των γραφείων προστατεύεται από νέο ημιυπαίθριο χώρο 32μ².

Αποθηκευτικοί χώροι 497μ² και επιπρόσθετοι χώροι υγιεινής βρίσκονται στο υπόγειο, ενώ το απαραίτητο παγοποιείο 50μ² της εγκατάστασης τοποθετήθηκε σε δεύτερο επίπεδο, άνω των ψυκτικών θαλάμων.

Οι διαμορφώσεις του περιβάλλοντα χώρου εκτείνονται σε επιφάνεια 3.255μ².

Το κτήριο είναι μεταλλικής κατασκευής με πλαγιοκάλυψη και ψευδοροφή πανέλων πολυουρεθάνης.

Τα δάπεδα όλων των χώρων φέρουν εποξειδική επεξεργασία.



 **ΤΡΙΑΙΝΑ Α.Ε.**

Πάτρα: Κανελλοπούλου 64, Τ.Κ. 26442
Τ. Κέντρο: +30 (2610)423.422
e-mail: infotriaina@triaina.gr, url: www.triaina.gr

Κτήρια Επεξεργασίας & Τυποποίησης Τροφίμων

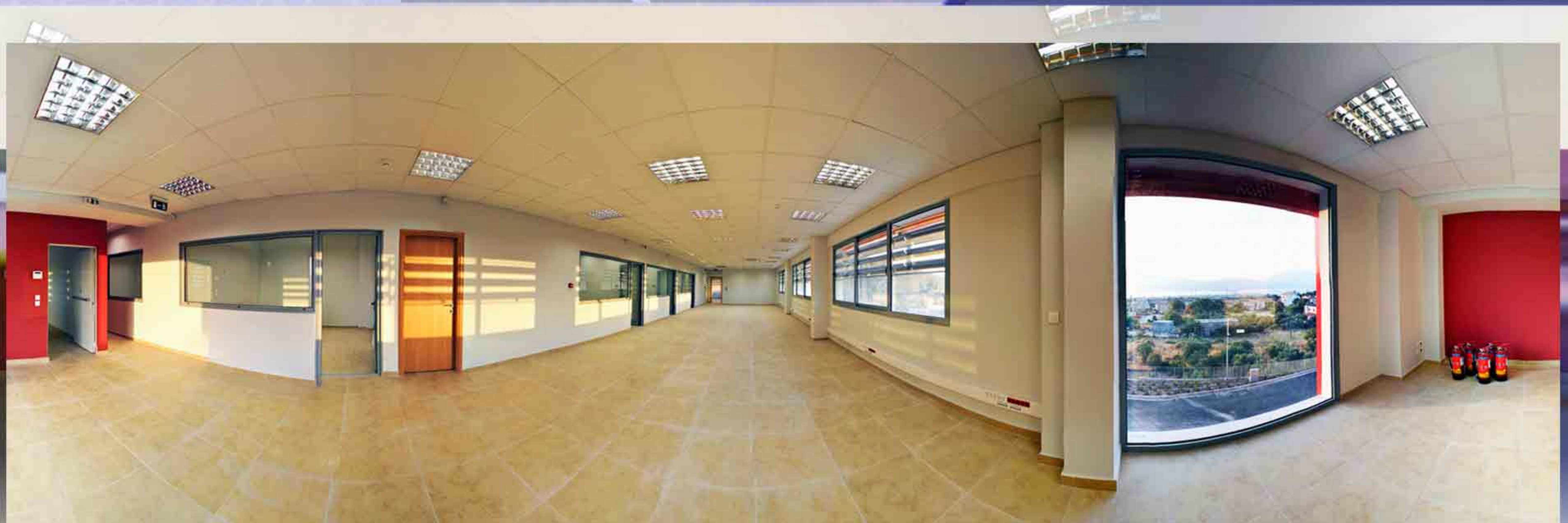
ΚΕΝΤΡΟ ΔΙΑΝΟΜΗΣ ΤΡΟΦΙΜΩΝ ΚΑΙ ΠΟΤΩΝ

ΕΡΓΟΔΟΤΗΣ
ΚΑΠΟΤΑΣ Α.Ε.

ΠΕΡΙΓΡΑΦΗ ΕΡΓΟΥ

Η εταιρεία ανέλαβε τη μελέτη και κατασκευή του έργου (οικοδομικές, ηλεκτρολογικές / μηχανολογικές εργασίες επιφάνειας 9.640μ² και εργασίες διαμόρφωσης του περιβάλλοντα χώρου επιφάνειας 14 στρεμμάτων σε συνολική έκταση 19 στρεμμάτων).

Πρόκειται για ένα τριώροφο κτήριο μεταλλικής κατασκευής με χώρο γραφείων συνολικού εμβαδού 3.000μ², χώρο αποθηκών 6.305μ² και υπόγειο χώρο 335μ².



 **TRIAINA** A.E.

Πάτρα: Κανελλοπούλου 64, Τ.Κ. 26442
Τ. Κέντρο: +30 (2610)423.422
e-mail: infotriaina@triaina.gr, url: www.triaina.gr

Κτήρια Επεξεργασίας & Τυποποίησης Τροφίμων

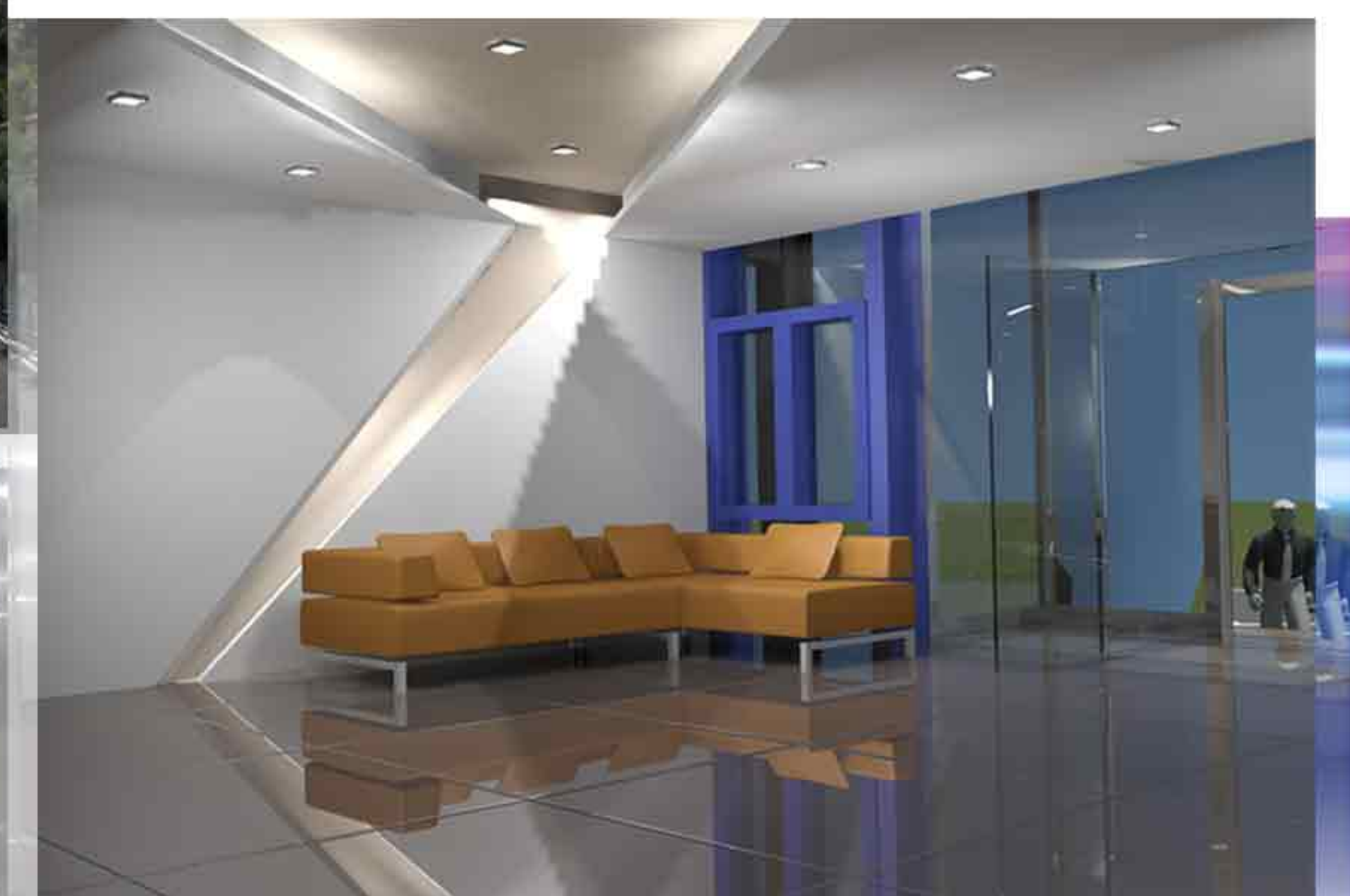
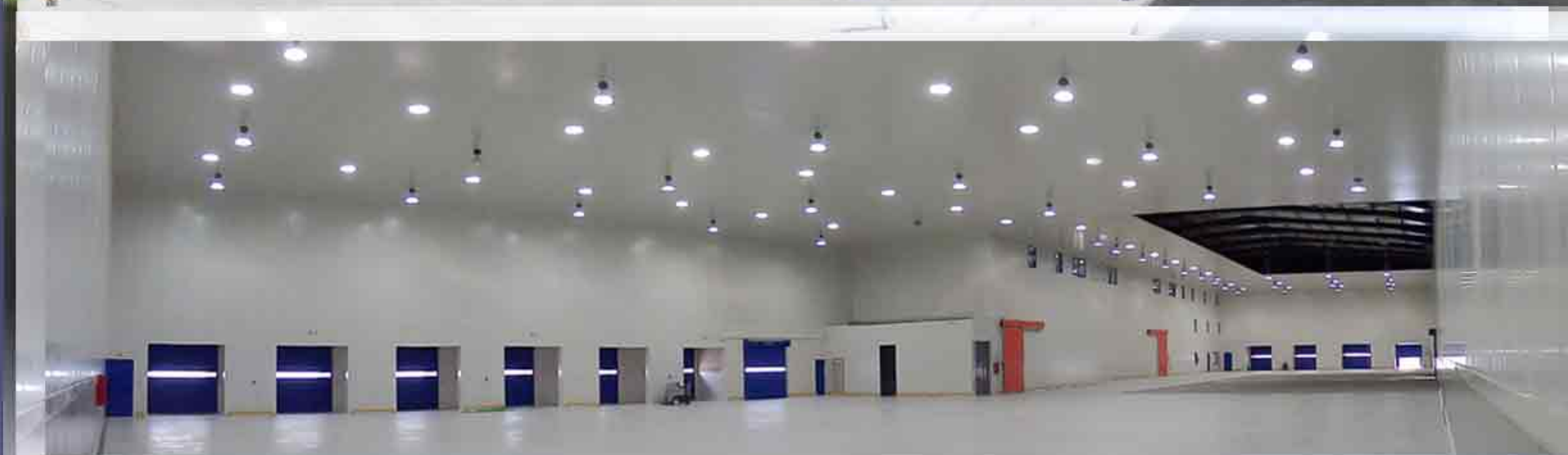
ΕΓΚΑΤΑΣΤΑΣΕΙΣ ΣΥΝΤΗΡΗΣΗΣ, ΕΠΕΞΕΡΓΑΣΙΑΣ & ΔΙΑΝΟΜΗΣ ΠΡΟΪΟΝΤΩΝ
ΥΓΕΙΟΝΟΜΙΚΟΥ ΕΝΔΙΑΦΕΡΟΝΤΟΣ
ΕΡΓΟΔΟΤΗΣ: MED FRIGO A.E.
ΠΕΡΙΓΡΑΦΗ ΕΡΓΟΥ

Η εταιρεία ανέλαβε τη μελέτη και κατασκευή εγκαταστάσεων περιλαμβάνοντας οικοδομικές, ηλεκτρολογικές / μηχανολογικές εργασίες συνολικής επιφάνειας 10.010μ² και εργασίες διαμόρφωσης του περιβάλλοντα χώρου επιφάνειας 24 στρεμμάτων.

Πρόκειται για κτήριο μεταλλικού σκελετού με σύμμικτες πλάκες, πλαγιοκαλύψεις και επικαλύψεις πανέλων πολυουρεθάνης, και εφαρμογή τοιχοποιίας με σύστημα θερμοπρόσοψης.

Το συγκεκριμένο σύστημα δόμησης παρέιχε ελευθερία αισθητικών παρεμβάσεων στο κέλυφος και βελτίωση της δυναμικής συμπεριφοράς της τοιχοποιίας.

Τέλος, υιοθετήθηκε το σύστημα φυσικού φωτισμού με φωτοσωλήνες, ώστε να χυθεί άπλετο φυσικό φως σε χώρους αποθηκευτικούς χωρίς παράθυρα, περιορίζοντας παραδοσιακές ενεργοβόρες τεχνικές τεχνητού φωτισμού.



 **ΤΡΙΑΙΝΑ Α.Ε.**

Πάτρα: Κανελλοπούλου 64, Τ.Κ. 26442
Τ. Κέντρο: +30 (2610)423.422
e-mail: infotriaina@triaina.gr, url: www.triaina.gr

Κτήρια Επεξεργασίας & Τυποποίησης Τροφίμων

ΥΠΗΡΕΣΙΕΣ ΜΕΤΑΦΟΡΑΣ ΠΡΟΪΟΝΤΩΝ ΜΕ ΔΙΩΡΟΦΟ ΤΜΗΜΑ ΓΡΑΦΕΙΩΝ ΣΤΗΝ ΗΓΟΥΜΕΝΙΤΣΑ

ΕΡΓΟΔΟΤΗΣ: MED FRIGO A.E.

ΠΕΡΙΓΡΑΦΗ ΕΡΓΟΥ

Η εταιρεία ανέλαβε τη μελέτη και κατασκευή εγκαταστάσεων περιλαμβάνοντας οικοδομικές, ηλεκτρολογικές / μηχανολογικές εργασίες συνολικής επιφάνειας 2.920μ² και εργασίες διαμόρφωσης του περιβάλλοντα χώρου επιφάνειας 17 στρεμμάτων.

Πρόκειται για κτήριο μεταλλικού σκελετού με σύμμικτες πλάκες, πλαγιοκαλύψεις και επικαλύψεις πανέλων πολυουρεθάνης, και εφαρμογή τοιχοποιίας με σύστημα θερμοπρόσοψης.



 TRIAINA A.E.

Πάτρα: Κανελλοπούλου 64, Τ.Κ. 26442
Τ. Κέντρο: +30 (2610)423.422
e-mail: infotriaina@triaina.gr, url: www.triaina.gr

Κτήρια Επεξεργασίας & Τυποποίησης Τροφίμων

ΥΠΗΡΕΣΙΕΣ ΜΕΤΑΦΟΡΑΣ ΠΡΟΪΟΝΤΩΝ ΜΕ ΔΙΩΡΟΦΟ ΤΜΗΜΑ ΓΡΑΦΕΙΩΝ
ΣΤΟΝ ΑΣΠΡΟΠΥΡΓΟ ΑΤΤΙΚΗΣ

ΕΡΓΟΔΟΤΗΣ: MED FRIGO A.E.

ΠΕΡΙΓΡΑΦΗ ΕΡΓΟΥ

Η εταιρεία ανέλαβε τη μελέτη και κατασκευή εγκαταστάσεων περιλαμβάνοντας οικοδομικές, ηλεκτρολογικές / μηχανολογικές εργασίες συνολικής επιφάνειας 2.625μ² και εργασίες διαμόρφωσης του περιβάλλοντα χώρου επιφάνειας 21 στρεμμάτων.

Πρόκειται για κτήριο μεταλλικού σκελετού με σύμμικτες πλάκες, πλαγιοκαλύψεις και επικαλύψεις πανέλων πολυουρεθάνης, και εφαρμογή τοιχοποιίας με σύστημα θερμοπρόσοψης.



Πάτρα: Κανελλοπούλου 64, Τ.Κ. 26442
Τ. Κέντρο: +30 (2610)423.422
e-mail: infotriaina@triaina.gr, url: www.triaina.gr

Κτήρια Επεξεργασίας & Τυποποίησης Τροφίμων

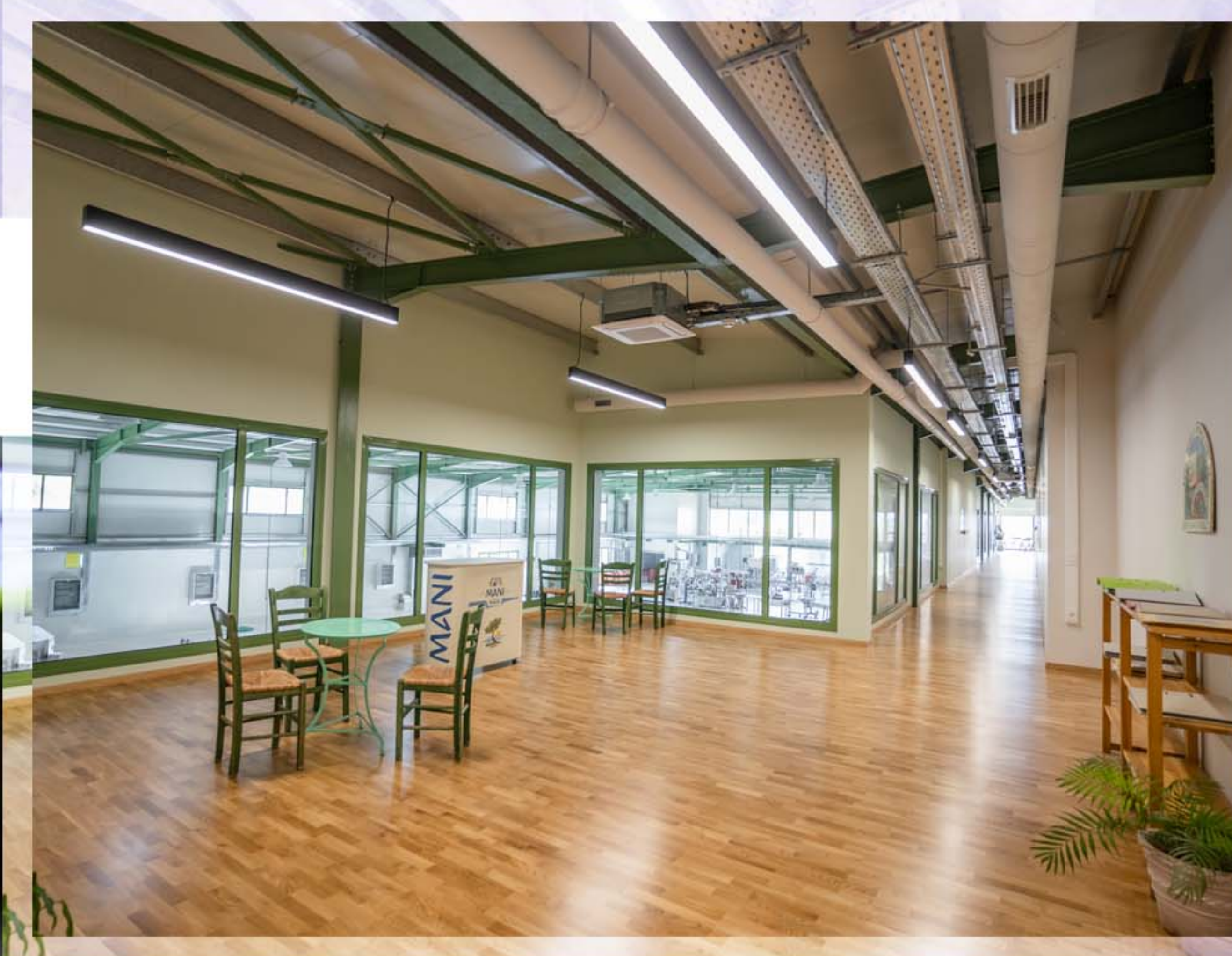
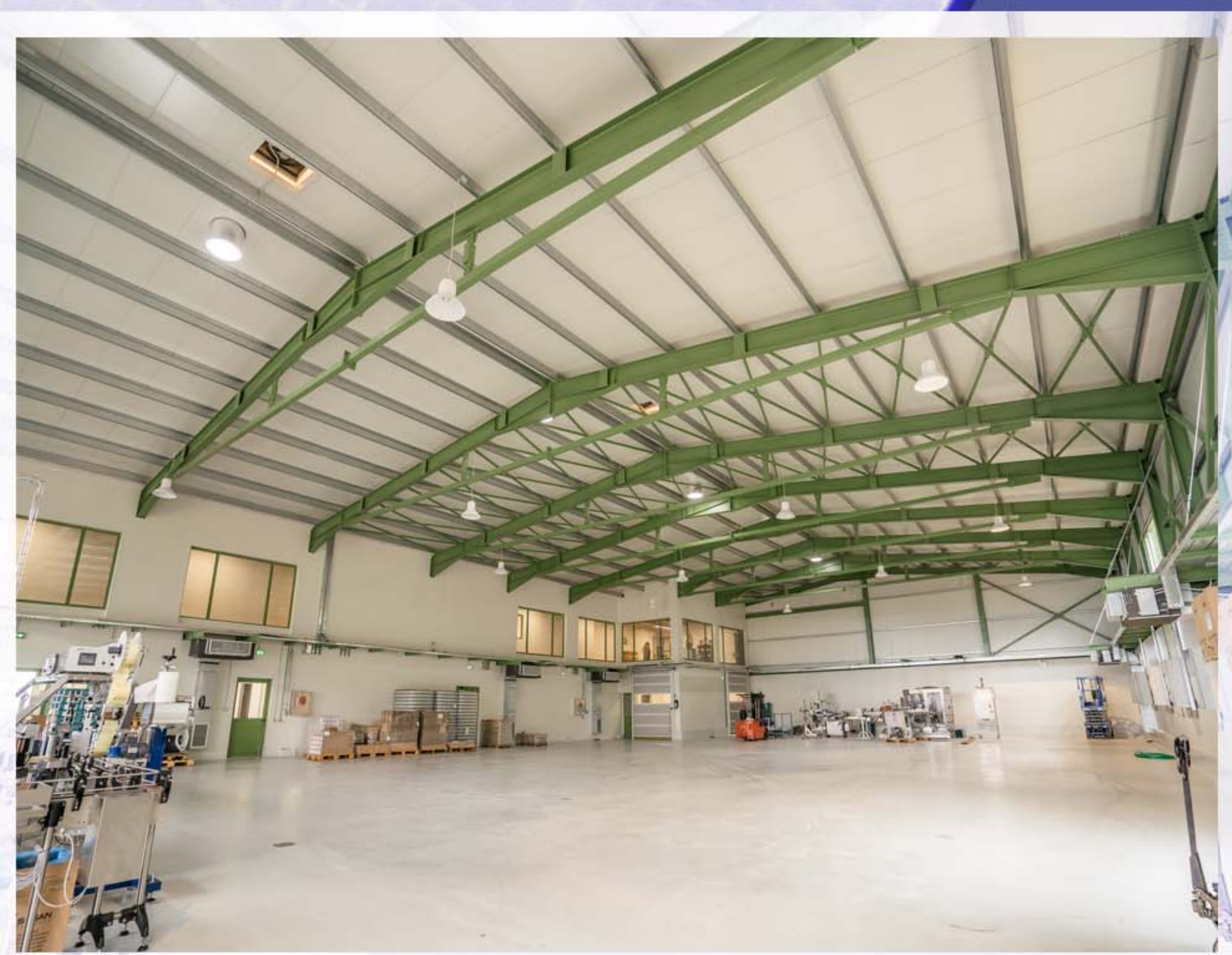
ΔΙΩΡΟΦΟ ΚΤΗΡΙΟ ΤΥΠΟΠΟΙΗΣΗΣ ΕΛΑΙΟΥ ΚΑΙ ΕΛΑΙΟΛΑΔΟΥ ΣΤΟΝ ΠΥΡΓΟ ΜΕΣΣΗΝΙΑΣ

ΕΡΓΟΔΟΤΗΣ: ΦΡΙΝΤΡΙΧ ΜΠΛΑΟΥΕΛ και ΣΙΑ Ε.Π.Ε.

ΠΕΡΙΓΡΑΦΗ ΕΡΓΟΥ

Η εταιρεία ανέλαβε τη μελέτη και κατασκευή εγκαταστάσεων περιλαμβάνοντας οικοδομικές, ηλεκτρολογικές / μηχανολογικές εργασίες συνολικής επιφάνειας 4.605μ² και εργασίες διαμόρφωσης του περιβάλλοντα χώρου επιφάνειας 23 στρεμμάτων.

Πρόκειται για κτήριο σύνθετου φέροντα οργανισμού οπλισμένου σκυροδέματος και δομικού χάλυβα με σύμμικτες πλάκες, πλαγιοκαλύψεις και επικαλύψεις πανέλων πολυουρεθάνης.



Πάτρα: Κανελλοπούλου 64, Τ.Κ. 26442
Τ. Κέντρο: +30 (2610)423.422
e-mail: infotriaina@triaina.gr, url: www.triaina.gr

Επισκευές & Αποκαταστάσεις Κτηρίων

ΕΠΙΣΚΕΥΗ / ΑΝΑΚΑΤΑΣΚΕΥΗ ΔΙΩΡΟΦΟΥ ΚΤΗΡΙΟΥ

ΕΡΓΟΔΟΤΗΣ
FORTUNE A.B.E.T.E.

ΠΕΡΙΓΡΑΦΗ ΕΡΓΟΥ

Η εταιρεία ανέλαβε την επισκευή και ενίσχυση του διατηρητέου κτηρίου “Αποθηκών Μαραγκόπουλου” συνολικής επιφάνειας 1.125μ².

Η επεξεργασία των όψεων αποτελεί ξεχωριστό δείγμα εκλεκτικιστικού ρυθμού με καλαίσθητα στοιχεία art deco στο συγκεκριμένο μεσοπολεμικό βιομηχανικό κτήριο.

Το κτήριο λειτούργησε ως επαγγελματικό ορμητήριο του Βασίλη Μαραγκόπουλου, έχοντας τη μορφή ενός μικρού καταστήματος το 1893 στη θέση του κτηρίου, το οποίο ανέλαβε η Τρίαίνα Α.Ε. να αναδιαμορφώσει το 2005.

Συγκεκριμένα η εταιρεία ανέλαβε την αποκατάσταση των όψεων στην αρχική τους μορφή, την αλλαγή των ξύλινων κουφωμάτων, την αντικατάσταση της στέγης, την ενίσχυση της φέρουσας τοιχοποιίας, την επισκευή και συντήρηση των ξύλινων εσωτερικών κατασκευών, και την προσθήκη υπογείου στο υπάρχον κτήριο.

Πριν από την επισκευή και ενίσχυση



 **ΤΡΙΑΙΝΑ** Α.Ε.

Πάτρα: Κανελλοπούλου 64, Τ.Κ. 26442
Τ. Κέντρο: +30 (2610)423.422
e-mail: infotriaina@triaina.gr, url: www.triaina.gr

Επισκευές & Αποκαταστάσεις Κτηρίων

ΕΠΙΣΚΕΥΗ / ΑΝΑΚΑΤΑΣΚΕΥΗ ΔΙΩΡΟΦΟΥ ΚΤΗΡΙΟΥ

ΕΡΓΟΔΟΤΗΣ
SOPHISTICATED SERVICES

ΠΕΡΙΓΡΑΦΗ ΕΡΓΟΥ

Η εταιρεία ανέλαβε την επισκευή και ενίσχυση του διατηρητέου Μεγάρου Γαλανόπουλου συνολικής επιφάνειας 750μ² με σκοπό τη δημιουργία ξενοδοχείου.

Η προκείμενη ανάθεση αποτελεί ξεχωριστό δείγμα εκλεκτικιστικού ρυθμού με καλαίσθητα στοιχεία art deco στο συγκεκριμένο μεσοπολεμικό οικιστικό κτήριο.

Το κτήριο κατασκευάστηκε το 1924 σε σχέδια του Αλέξανδρου Χατζηλιάκου.

Συγκεκριμένα η εταιρεία ανέλαβε την αποκατάσταση των όψεων στην αρχική τους μορφή, την αλλαγή των ξύλινων κουφωμάτων, την αντικατάσταση της στέγης, την ενίσχυση της φέρουσας τοιχοποιίας, και την επισκευή και συντήρηση των ξύλινων εσωτερικών κατασκευών.



Πριν από την επισκευή και ενίσχυση



Τελική μορφή



Τελική μορφή



Τελική μορφή

 TRIAINA A.E.

Πάτρα: Κανελλοπούλου 64, Τ.Κ. 26442
Τ. Κέντρο: +30 (2610)423.422
e-mail: infotriaina@triaina.gr, url: www.triaina.gr

Επισκευές & Αποκαταστάσεις Κτηρίων

ΕΠΙΣΚΕΥΗ / ΑΝΑΚΑΤΑΣΚΕΥΗ ΚΤΗΡΙΟΥ

ΕΡΓΟΔΟΤΗΣ
ΔΗΜΟΣ ΠΑΤΡΕΩΝ

ΠΕΡΙΓΡΑΦΗ ΕΡΓΟΥ

Η εταιρεία ανέλαβε την επισκευή και ενίσχυση του νεοκλασικού διατηρητέου κτηρίου “Αγορά Αργύρη” συνολικής επιφάνειας 2.155μ² σε οικόπεδο επιφάνειας 1.470μ².

Η ανέγερση του κτηρίου έγινε το 1881 με αρχιτέκτονες τον Ερνέστο Τσίλλερ και το Σπυρίδωνα Τζέτζο.

Το κτήριο στέγαζε αγορές κρέατος και ψαριού για τα πρώτα 50 χρόνια ζωής του, ενώ αργότερα εγκαταλείφθηκε αχρησιμοποίητο ως τα τέλη της δεκαετίας του 2000, όπου και ξεκίνησε η διαδικασία μελέτης επανάχρησής του και η κατασκευή της στα πλαίσια της Πάτρας ως Πολιτιστική Πρωτεύουσα της Ευρώπης το 2006.

Το κτηριολογικό πρόγραμμα της μελέτης εφαρμογής περιλαμβάνει τρεις εκθεσιακούς χώρους, αίθουσα πολλαπλών χρήσεων, εστιατόριο και καφενείο, τρία καταστήματα εμπορικής δραστηριότητας, κοινόχρηστους χώρους, και χώρους εξυπηρέτησης της λειτουργίας του κτηρίου.

Η Τρίαινα Α.Ε. συγκεκριμένα ανέλαβε την αποκατάσταση των όψεων στην αρχική τους μορφή, την αλλαγή των ξύλινων κουφωμάτων, την αντικατάσταση της στέγης, την ενίσχυση της φέρουσας τοιχοποιίας και την επισκευή και συντήρηση των ξύλινων εσωτερικών κατασκευών για να το παραδώσει έτοιμο για χρήση στους Πατρινούς πολίτες το καλοκαίρι του 2010.



 **TRIAINA** A.E.

Πάτρα: Κανελλοπούλου 64, Τ.Κ. 26442
Τ. Κέντρο: +30 (2610)423.422
e-mail: infotriaina@triaina.gr, url: www.triaina.gr

Επισκευές & Αποκαταστάσεις Κτηρίων

ΕΠΙΣΚΕΥΗ / ΑΝΑΚΑΤΑΣΚΕΥΗ ΚΤΗΡΙΟΥ

ΕΡΓΟΔΟΤΗΣ
ΝΙΚΟΛΑΟΣ ΚΑΙ ΘΕΟΔΩΡΟΣ ΔΟΥΡΟΣ

ΠΕΡΙΓΡΑΦΗ ΕΡΓΟΥ

Η εταιρεία ανέλαβε την επισκευή και ενίσχυση του νεοκλασικού διατηρητέου κτηρίου που βρίσκεται στην οδό Αγίου Ανδρέου στην Πάτρα συνολικής επιφάνειας 840μ².

Συγκεκριμένα ανέλαβε την αποκατάσταση στην αρχική τους μορφή των όψεων, την αλλαγή των ξύλινων κουφωμάτων, την αντικατάσταση της στέγης, την ενίσχυση της φέρουσας τοιχοποιίας, και την επισκευή και συντήρηση των ξύλινων εσωτερικών κατασκευών.



Πριν από την επισκευή

 TRIAINA A.E.

Πάτρα: Κανελλοπούλου 64, Τ.Κ. 26442
Τ. Κέντρο: +30 (2610)423.422
e-mail: infotriaina@triaina.gr, url: www.triaina.gr

Επισκευές & Αποκαταστάσεις Κτηρίων

ΕΠΙΣΚΕΥΗ / ΑΝΑΚΑΤΑΣΚΕΥΗ ΤΡΙΩΡΟΦΟΥ ΞΕΝΟΔΟΧΕΙΑΚΟΥ ΚΤΗΡΙΟΥ

ΕΡΓΟΔΟΤΗΣ
ΞΕΝΟΔΟΧΕΙΟ ΜΗΤΡΟΠΟΛΙΣ

ΠΕΡΙΓΡΑΦΗ ΕΡΓΟΥ

Η εταιρεία ανέλαβε την επισκευή του τριώροφου νεοκλασικού διατηρητέου ξενοδοχείου “Μητρόπολις” στην Πάτρα.

Συγκεκριμένα ανέλαβε την αποκατάσταση των όψεων επιφάνειας 650μ² στην αρχική τους μορφή, την αλλαγή και συντήρηση των ξύλινων κουφωμάτων, και την αντικατάσταση της στέγης επιφάνειας 190μ².



 TRIAINA A.E.

Πάτρα: Κανελλοπούλου 64, Τ.Κ. 26442
Τ. Κέντρο: +30 (2610)423.422
e-mail: infotriaina@triaina.gr, url: www.triaina.gr

Επισκευές & Αποκαταστάσεις Κτηρίων

ΕΠΙΣΚΕΥΗ / ΑΝΑΚΑΤΑΣΚΕΥΗ ΔΙΩΡΟΦΟΥ ΚΤΗΡΙΟΥ

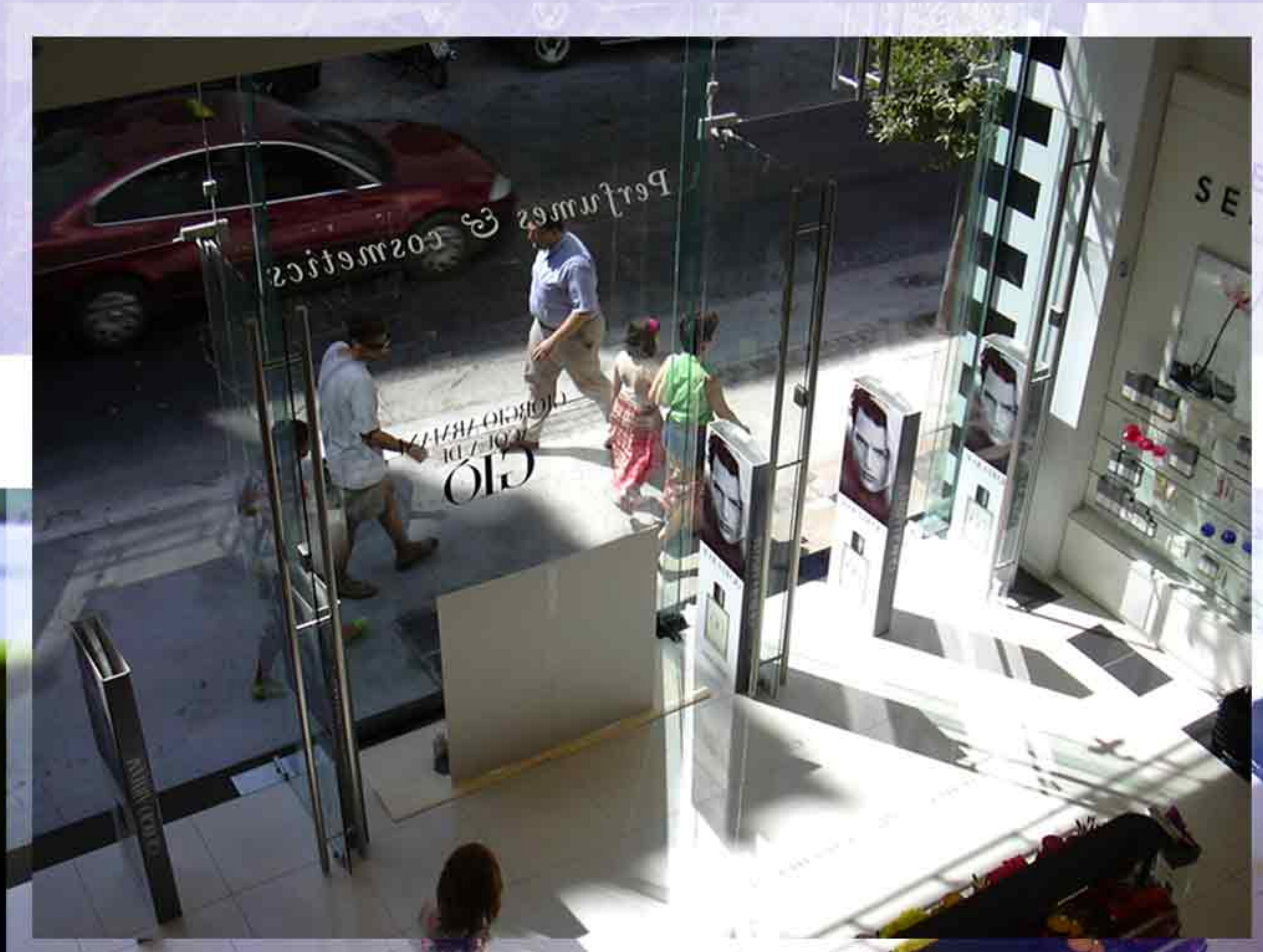
ΕΡΓΟΔΟΤΗΣ
SEPHORA ΠΑΤΡΑΣ Ο.Ε.

ΠΕΡΙΓΡΑΦΗ ΕΡΓΟΥ

Η εταιρεία ανέλαβε την επισκευή και αναδιαμόρφωση του νεοκλασικού διώροφου καταστήματος πρώην ιδιοκτησίας “Μουστάκης Α.Ε.”, συνολικής επιφάνειας 520μ², το οποίο είχε υποστεί σοβαρές βλάβες από την πυρκαγιά που εκδηλώθηκε στο κτήριο το έτος 1998.

Η εργολαβία περιλάμβανε την καθαίρεση τμηματικών στοιχείων του φέροντα οργανισμού, την απομάκρυνσή τους και την αντικατάστασή τους με μεταλλικό σκελετό, την κατασκευή σύμμεκτης πλάκας και τις λοιπές οικοδομικές και ηλεκτρολογικές / μηχανολογικές εργασίες.

Πριν από την επισκευή και αναδιαμόρφωση



 **TRIAINA** A.E.

Πάτρα: Κανελλοπούλου 64, Τ.Κ. 26442
Τ. Κέντρο: +30 (2610)423.422
e-mail: infotriaina@triaina.gr, url: www.triaina.gr

Ξενοδοχειακά Συγκροτήματα

ΑΝΑΚΑΤΑΣΚΕΥΗ ΔΙΑΤΗΡΗΤΕΟΥ
ΞΕΝΟΔΟΧΕΙΑΚΟΥ ΣΥΓΚΡΟΤΗΜΑΤΟΣ

ΕΡΓΟΔΟΤΗΣ
ΚΥΑΝΗ ΑΚΤΗ (ΧΡΥΣΟΥΛΑ ΔΟΥΡΔΟΥΜΑ)

ΠΕΡΙΓΡΑΦΗ ΕΡΓΟΥ

Η εταιρεία ανέλαβε την ανακατασκευή δώροφου παραδοσιακού ξενοδοχείου Β' κατηγορίας 18 κλινών συνολικής επιφάνειας 400μ², το οποίο βρίσκεται σε κομβικό σημείο πάνω στο παραλιακό μέτωπο του Ξυλόκαστρου με απεριόριστη θέα στον Κορινθιακό Κόλπο.



ΜΕΤΑ ΤΗΝ ΕΠΙΣΚΕΥΗ



ΜΕΤΑ ΤΗΝ ΕΠΙΣΚΕΥΗ



ΠΡΙΝ ΤΗΝ ΕΠΙΣΚΕΥΗ



ΜΕΤΑ ΤΗΝ ΕΠΙΣΚΕΥΗ



ΠΡΙΝ ΤΗΝ ΕΠΙΣΚΕΥΗ

 **TRIAINA** Α.Ε.

Πάτρα: Κανελλοπούλου 64, Τ.Κ. 26442
Τ. Κέντρο: +30 (2610)423.422
e-mail: infotriaina@triaina.gr, url: www.triaina.gr

Ξενοδοχειακά Συγκροτήματα

ΑΝΑΚΑΙΝΙΣΗ ΞΕΝΟΔΟΧΕΙΑΚΟΥ ΣΥΓΚΡΟΤΗΜΑΤΟΣ

ΕΡΓΟΔΟΤΗΣ
OLYMPUS HOTEL ΕΜΠΟΡΙΚΕΣ & ΤΟΥΡΙΣΤΙΚΕΣ ΕΠΙΧΕΙΡΗΣΕΙΣ ΕΠΕ

ΠΕΡΙΓΡΑΦΗ ΕΡΓΟΥ

Η εταιρεία ανέλαβε την ανακαίνιση οκταώροφου ξενοδοχείου 2 αστέρων 80 κλινών συνολικής επιφάνειας 1.250μ², το οποίο βρίσκεται σε κομβικό σημείο στο κέντρο της πόλης του Πύργου.



 **TRIAINA A.E.**

Πάτρα: Κανελλοπούλου 64, Τ.Κ. 26442
Τ. Κέντρο: +30 (2610)423.422
e-mail: infotriaina@triaina.gr, url: www.triaina.gr

Ξενοδοχειακά Συγκροτήματα

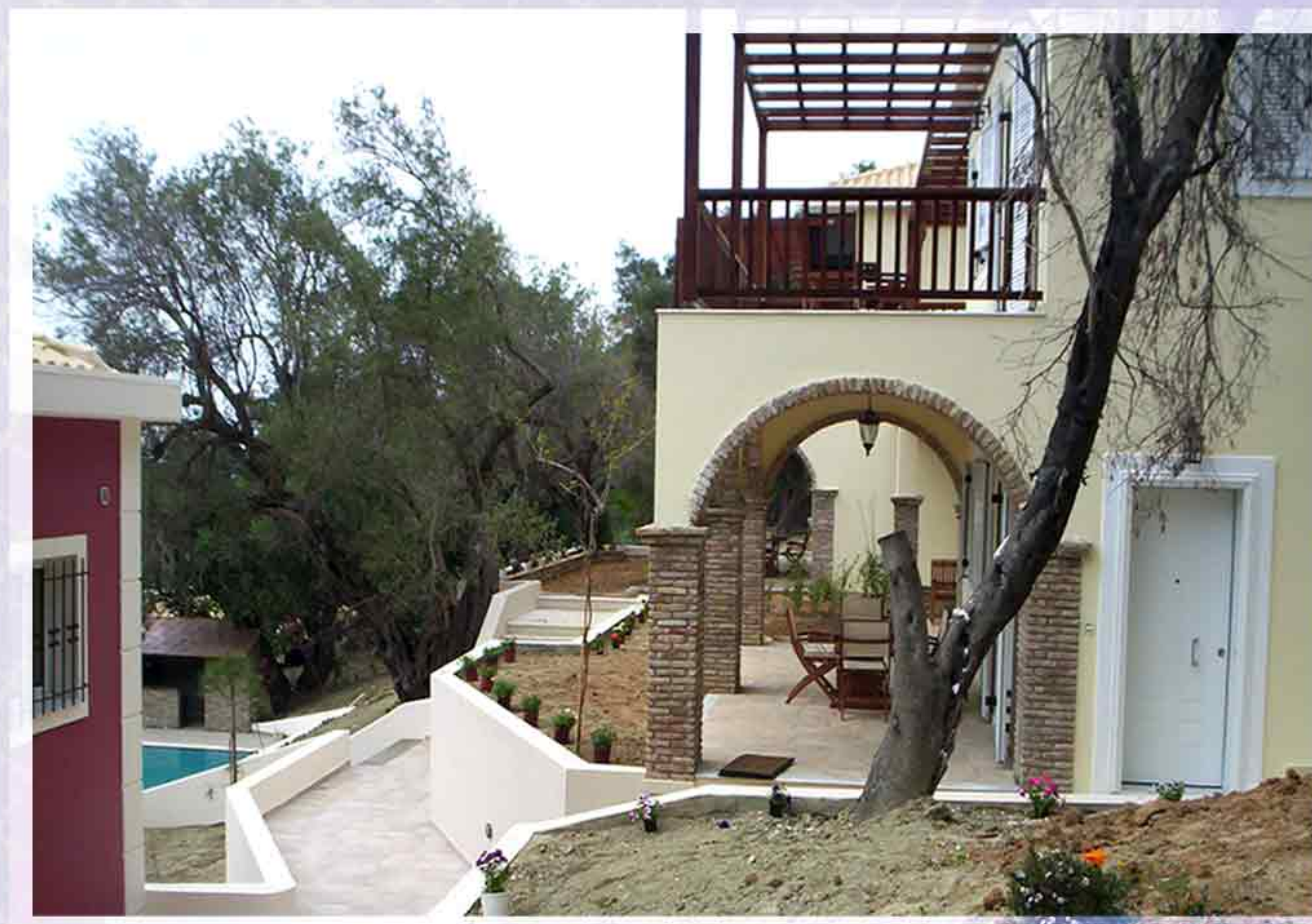
ΚΑΤΑΣΚΕΥΗ ΞΕΝΟΔΟΧΕΙΑΚΟΥ ΣΥΓΚΡΟΤΗΜΑΤΟΣ

ΕΡΓΟΔΟΤΗΣ
ΚΑΛΛΙΣΤΩ Α.Ε.

ΠΕΡΙΓΡΑΦΗ ΕΡΓΟΥ

Σε συνολική έκταση 40 στρεμμάτων αναπτύσσεται μια σύγχρονη ξενοδοχειακή μονάδα (5*) με υψηλότατο επίπεδο εγκαταστάσεων και παροχή κάθε σύγχρονης υπηρεσίας. Αποτελείται από αυτόνομες κατοικίες και χώρους κεντρικών υπηρεσιών συνολικής δυναμικότητας 150 κλινών.

Η διαμόρφωση του χώρου και η αρχιτεκτονική του κτηρίου ακολουθεί τα παραδοσιακά στοιχεία του νησιού.



 **ΤΡΙΑΙΝΑ** Α.Ε.

Πάτρα: Κανελλοπούλου 64, Τ.Κ. 26442
Τ. Κέντρο: +30 (2610)423.422
e-mail: infotriaina@triaina.gr, url: www.triaina.gr

Ξενοδοχειακά Συγκροτήματα

ΚΑΤΑΣΚΕΥΗ ΞΕΝΟΔΟΧΕΙΑΚΟΥ ΣΥΓΚΡΟΤΗΜΑΤΟΣ

ΕΡΓΟΔΟΤΗΣ
ΝΟΥΣΙΑ DESIGN Ε.Π.Ε.

ΠΕΡΙΓΡΑΦΗ ΕΡΓΟΥ

Σε συνολική έκταση
2 στρεμμάτων αναπτύσσεται
μια σύγχρονη ξενοδοχειακή μονάδα
συνολικής επιφάνειας 1.360μ².

Αποτελείται από χώρους
κεντρικών υπηρεσιών και έχει
συνολική δυναμικότητα 50
κλινών.



 **ΤΡΙΑΙΝΑ** Α.Ε.

Πάτρα: Κανελλοπούλου 64, Τ.Κ. 26442
Τ. Κέντρο: +30 (2610)423.422
e-mail: infotriaina@triaina.gr, url: www.triaina.gr

Κατοικίες

ΔΥΟ ΔΙΩΡΟΦΕΣ ΚΑΤΟΙΚΙΕΣ ΜΕ ΥΠΟΓΕΙΟΥΣ ΧΩΡΟΥΣ, ΣΤΕΓΕΣ ΚΑΙ ΠΙΣΙΝΕΣ.
ΚΑΤΑΣΚΕΥΗ ΚΤΗΡΙΩΝ 400μ² ΜΕ ΜΕΤΑΛΛΙΚΟ ΦΟΡΕΑ ΚΑΙ ΒΙΟΚΛΙΜΑΤΙΚΑ ΣΤΟΙΧΕΙΑ.

ΕΡΓΟΔΟΤΗΣ: ΓΙΩΡΓΟΣ ΠΑΠΑΔΟΠΟΥΛΟΣ

Η εργολαβία περιλάμβανε οικοδομικές, ηλεκτρομηχανολογικές εργασίες επιφάνειας 400μ² και διαμόρφωση περιβάλλοντα χώρου συνολικής επιφάνειας 3.800μ² σε γήπεδο 4,5 στρεμμάτων.



Πάτρα: Κανελλοπούλου 64, Τ.Κ. 26442
Τ. Κέντρο: +30 (2610)423.422
e-mail: infotriaina@triaina.gr, url: www.triaina.gr

Κατοικίες

ΣΥΓΚΡΟΤΗΜΑΤΑ ΚΑΤΟΙΚΙΩΝ

ΙΔΙΟΚΤΗΣΙΑ
ΤΡΙΑΙΝΑ Α.Ε.

(οικοδομικές, ηλεκτρομηχανολογικές
εργασίες επιφάνειας 880μ² και
διαμόρφωση περιβάλλοντα χώρου
σε οικόπεδο επιφάνειας 720μ²).



 ΤΡΙΑΙΝΑ Α.Ε.

Πάτρα: Κανελλοπούλου 64, Τ.Κ. 26442
Τ. Κέντρο: +30 (2610)423.422
e-mail: infotriaina@triaina.gr, url: www.triaina.gr

Κατοικίες

ΑΝΕΓΕΡΣΗ 16 ΔΙΩΡΟΦΩΝ ΚΑΤΟΙΚΙΩΝ
ΜΕ ΑΝΕΞΑΡΤΗΤΟΥΣ ΚΗΠΟΥΣ
ΚΑΙ ΚΟΙΝΟΧΡΗΣΤΗ ΠΙΣΙΝΑ

ΕΡΓΟΔΟΤΗΣ
LANDIS A.E.

Η εργολαβία περιλάμβανε οικοδομικές, ηλεκτρομηχανολογικές εργασίες επιφάνειας 1.200μ² και διαμόρφωση περιβάλλοντα χώρου συνολικής επιφάνειας 1.800μ² σε οικόπεδο 3 στρεμμάτων.

Στο συγκεκριμένο έργο υιοθετήθηκε αμφιθεατρική στρατηγική χωροθέτησης των κτηρίων σε διαφορετικά κλιμακωτά επίπεδα, αφενός λόγω πυκνού κτηριολογικού προγράμματος που εξασφάλισε τη βιωσιμότητα του έργου, αφετέρου λόγω προσανατολισμού των κατοικιών σε ομάδες με διαφορετικές γωνίες αξόνων μεταξύ τους, με σκοπό την οπτική αυτονομία της κάθε κατοικίας και τη βέλτιστη εκμετάλλευση της θέας του οικόπεδου.



Πάτρα: Κανελλοπούλου 64, Τ.Κ. 26442
Τ. Κέντρο: +30 (2610)423.422
e-mail: infotriaina@triaina.gr, url: www.triaina.gr

Κατοικίες

ΑΝΕΓΕΡΣΗ ΔΙΩΡΟΦΗΣ ΚΑΤΟΙΚΙΑΣ ΜΕ ΥΠΟΓΕΙΟ, ΠΙΣΙΝΑ & ΣΤΕΓΗ

ΕΡΓΟΔΟΤΗΣ
ΚΩΣΤΑΝΤΖΑ ΤΡΙΓΚΑ

Η εργολαβία περιλάμβανε οικοδομικές, ηλεκτρομηχανολογικές εργασίες επιφάνειας 305μ² και διαμόρφωση περιβάλλοντα χώρου συνολικής επιφάνειας 1.800μ² σε οικόπεδο 2,75 στρεμμάτων.



Πάτρα: Κανελλοπούλου 64, Τ.Κ. 26442
Τ. Κέντρο: +30 (2610)423.422
e-mail: infotriaina@triaina.gr, url: www.triaina.gr